

# INFORME TÉCNICO DIARIO

IDEAM comunica al Sistema Nacional para la Gestión del Riesgo de Desastres (SNGRD) y al Sistema Nacional Ambiental (SINA).

Bogotá D. C. 29 de diciembre de 2022  
Hora de actualización 12:30 HLC

Boletín No.

363



## CONTENIDO

[Lo más destacado](#)

[Precipitación](#)

[Temperaturas](#)

[Alerta por descensos significativos de las temperaturas mínimas del aire](#)

[Condiciones Hidrometeorológicas actuales](#)

[Pronóstico de precipitación de las próximas 24 horas](#)

[Pronóstico condiciones meteorológicas adicionales](#)

[Alertas Hidrológicas](#)

[Seguimiento y Pronóstico de las Amenazas por Deslizamientos](#)

[Seguimiento y Pronóstico de las Amenazas por Incendios](#)

[Alertas Meteomarinas vigentes Mar Caribe Colombiano](#)

[Alertas Meteomarinas vigentes Océano Pacífico Nacional](#)

[Alertas Meteomarinas por Ciclón Tropical Mar Caribe Colombiano](#)



Alerta  
**ROJA**

**PARA TOMAR ACCIÓN** Advierte a los sistemas de prevención y atención de desastres sobre la amenaza que puede ocasionar un fenómeno con efectos adversos sobre la población, el cual requiere la atención inmediata por parte de la población y de los cuerpos de atención y socorro. Se emite una alerta sólo cuando la identificación de un evento extraordinario indique la probabilidad de amenaza inminente y cuando la gravedad del fenómeno implique la movilización de personas y equipos, interrumpiendo el normal desarrollo de sus actividades cotidianas.



Alerta  
**NARANJA**

**PARA PREPARARSE** Indica la presencia de un fenómeno. No implica amenaza inmediata y como tanto es catalogado como un mensaje para informarse y prepararse. El aviso implica vigilancia continua ya que las condiciones son propicias para el desarrollo de un fenómeno, sin que se requiera permanecer alerta.



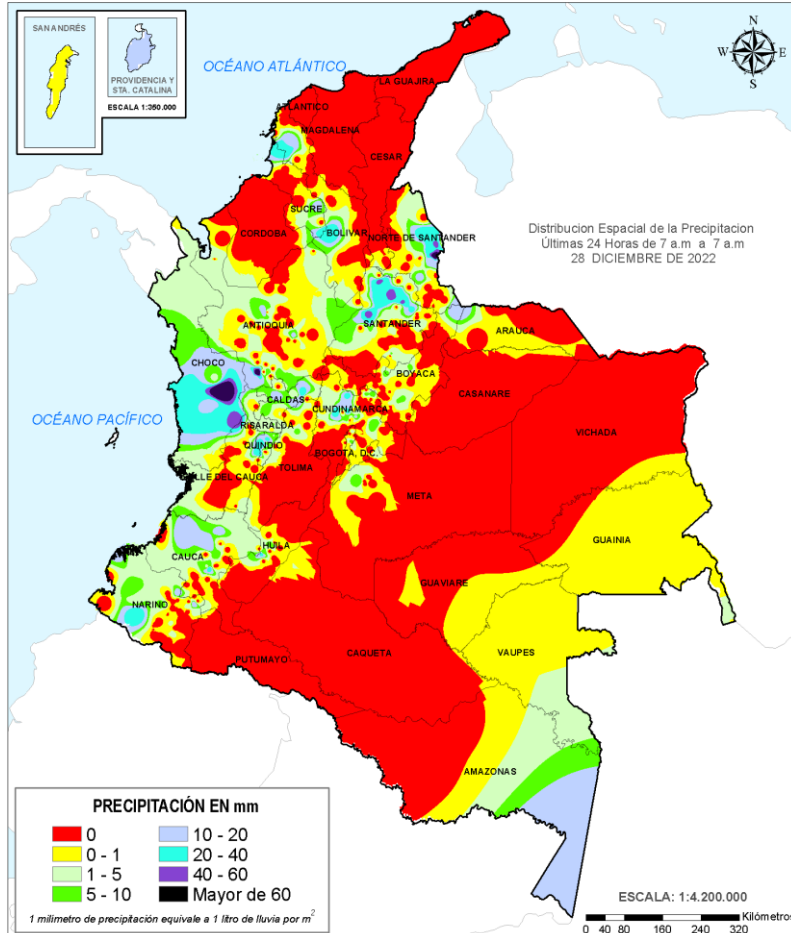
Alerta  
**AMARILLA**

**PARA INFORMARSE** Es un mensaje oficial por el cual se difunde información. Por lo regular se refiere a eventos observados, registrados o registrados y puede contener algunos elementos de pronóstico a manera de orientación. Por sus características pretéritas y futuras difiere del aviso y de la alerta, y por lo general no está encaminado a alertar sino a informar.

**CONDICIONES NORMALES** La información que se suministra se encuentra dentro de los rangos normales.

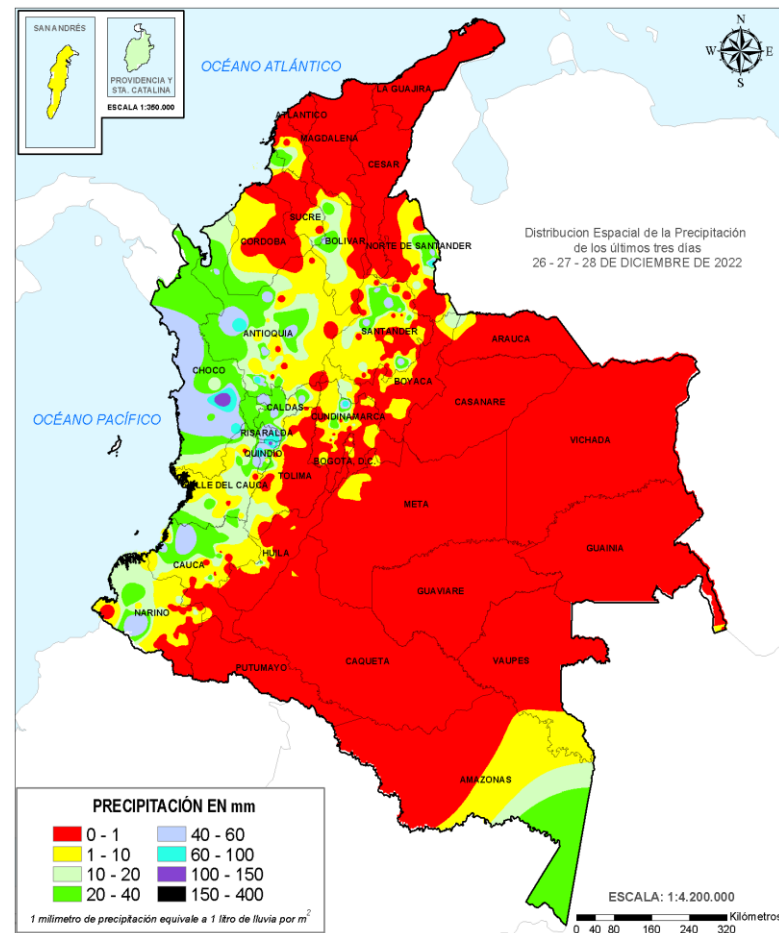
Alertas vigentes hasta 29 de diciembre de 2022 - 18:00 HLC.

## Mapas de precipitación



Precipitación diaria desde las 07:00 HLC del miércoles 28 hasta las 07:00 HLC del jueves, 29 de diciembre de 2022.

Fuente: IDEAM



Precipitación últimas 72 horas desde las 07:00 HLC del lunes 26 hasta las 07:00 HLC del jueves, 29 de diciembre de 2022.

Fuente: IDEAM

## Lluvias registradas en las últimas 24 horas

Ascenso de lluvias en el territorio nacional, las precipitaciones más intensas se registraron en sectores de los departamentos de Antioquia, Bolívar, Chocó, Cundinamarca, Norte de Santander, Santander y Valle del Cauca. El mayor registro en 24 horas se presentó en el municipio de **Lloró (Chocó)** con 103.7 mm.



Alerta ROJA

- Por alta probabilidad de ocurrencia de deslizamientos de tierra en municipios de los departamentos de Antioquia, Caldas, Chocó, Quindío, Risaralda y Santander.
- Por alta probabilidad de crecientes súbitas o niveles altos en las cuencas de los ríos que comprenden las zonas hidrográficas Atrato – Darién, Bajo Magdalena y Bajo Magdalena – Cauca – San Jorge.
- Por alta probabilidad de ocurrencia de incendios de la cobertura vegetal en municipios de los departamentos de Arauca, Atlántico, Bolívar, Boyacá, Casanare, Cesar, Cundinamarca, Córdoba, Huila, La Guajira, Magdalena, Meta, Nariño, Norte de Santander, Putumayo, Santander, Sucre, Tolima y Vichada.



Alerta NARANJA

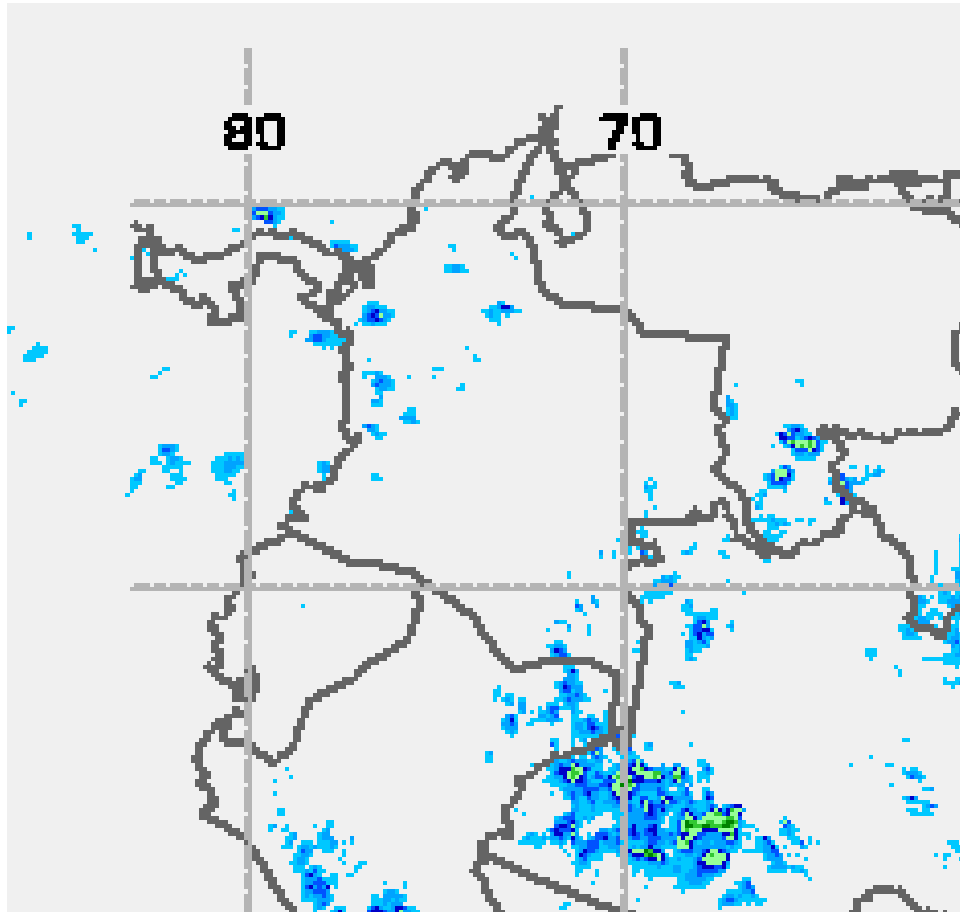
- Por moderada probabilidad de ocurrencia de deslizamientos de tierra en municipios de los departamentos de la región Andina y Pacífica.
- Por moderada probabilidad de crecientes súbitas o niveles altos en las cuencas de los ríos que comprenden la zona hidrográfica Atrato – Darién
- Por moderada probabilidad de ocurrencia de incendios de la cobertura vegetal en municipios de los departamentos de Antioquia, Arauca, Atlántico, Bolívar, Boyacá, Casanare, Cesar, Cundinamarca, Guaviare, Huila, La Guajira, Magdalena, Meta, Norte de Santander y Santander.
- Por moderada probabilidad de tiempo viento y oleaje en el Caribe Central.

**Alertas amarillas** e información más detallada para cada una de las categorías de alerta, remítase a la temática particular del informe.

• Un milímetro de lluvia (1 mm) equivale a un litro (1 L) de lluvia que ha caído en un metro cuadrado (1 m<sup>2</sup>). La lluvia acumulada es la suma de los milímetros de agua lluvia que se han registrado en un lapso de tiempo.



### Estimación Satelital (24 Horas)



Precipitación total acumulada por estimación satelital (GOES-16) desde las 7:00 HLC del miércoles 28 hasta las 07:00 HLC del jueves, 29 de diciembre de 2022.  
Cortesía Operational NOAA/NESDIS Hydro-Estimator Product

### Precipitaciones

A continuación, los municipios donde se registraron precipitaciones iguales o superiores a 30.0 mm en las últimas 24 horas.

**Aclaración:** aunque los volúmenes de lluvia registrados en un municipio se relacionan con la ubicación de las estaciones de monitoreo del IDEAM, en ocasiones, dichas estaciones pueden estar distantes de los lugares en donde se concentra la mayor población o alejados de los centros municipales.

DEPARTAMENTO	MUNICIPIO
ANTIOQUIA	<b>Pueblorrico (73,0).</b>
BOLÍVAR	San Jacinto del Cauca (36,0), María La Baja (31,0).
CHOCÓ	<b>Lloró (103,7)</b> , San José Del Palmar (49,4), Condoto (31,0).
CUNDINAMARCA	Nocaima (35,3), Pacho (30,2).
NORTE DE SANTANDER	<b>Apto, Cúcuta (75,6)</b> , Cúcuta (30 Km en línea recta al norte de la ciudad) (42,0), Cúcuta (22 Km en línea recta al norte de la ciudad), (31,9),
SANTANDER	<b>Lebrija (52,3)</b> , Sabana De Torres (46,6), Bucaramanga (43,8), Barrancabermeja (15 Km en línea recta al sur-oriente de la ciudad) (42,3), San Vicente De Chucurí (33,2), Rionegro (30,4).
VALLE DEL CAUCA	Caicedonía (30,0).

NO SE REGISTRARON VALORES SUPERIORES A LOS MÁXIMOS HISTÓRICOS.



## Estimación Satelital (24 Horas)



Puntos de calor- ultimas 24 horas. Cortesía <https://firms.modaps.eosdis.nasa.gov/>

### Temperaturas Máximas

A continuación, los municipios donde se registraron temperaturas iguales o superiores a 35.0°C en las últimas 24 horas.

**Aclaración:** aunque los valores registrados en un municipio se relacionan con la ubicación de las estaciones de monitoreo del IDEAM, en ocasiones, dichas estaciones pueden estar distantes de los lugares en donde se concentra la mayor población o alejados de los centros municipales.

DEPARTAMENTO	MUNICIPIO
<b>CESAR</b>	Valledupar (35,2), Chiriguana (35,2), Valledupar (10 Km línea recta al oriente de la ciudad) (35,4)
<b>CÓRDOBA</b>	San Bernardo Del Viento (35,2)
<b>SANTANDER</b>	Capitanejo (35,6)
<b>CAQUETÁ</b>	<b>Valparaíso (36,8)</b> , Solano (35,2)
<b>CUNDINAMARCA</b>	Jerusalen (35,6)

NO SE REGISTRARON TEMPERATURAS DEL AIRE POR ENCIMA DE LOS MÁXIMOS HISTÓRICOS.

### Temperaturas Mínimas

A continuación se relacionan los municipios donde en las últimas 24 horas se registraron temperaturas menores o iguales a 5.0°C.

DEPARTAMENTO	MUNICIPIO
<b>BOYACÁ</b>	Paipa (3,0), Sogamoso (4,0), Chita (4,8)
<b>ANTIOQUIA</b>	La Unión (4,8)
<b>NARIÑO</b>	Tuquerres (3,8), Pasto (3,6)
<b>CAUCA</b>	<b>San Sebastián (0,8)</b>
<b>CUNDINAMARCA</b>	Mosquera (4,2), Choachi (3,0), Guasca (4,2)

NO SE REGISTRARON VALORES INFERIORES A LOS HISTÓRICOS DE TEMPERATURA MÍNIMA



# Alerta por descensos significativos de las temperaturas mínimas del aire



Se emite esta alerta por la probabilidad de descensos de la temperatura del aire en horas de la madrugada para zonas de altiplano (entre los 2,500 y los 2,900 msnm) de los siguientes municipios:

## REGIÓN ANDINA

### SITIOS PARA LOS CUALES SE GENERA LA ALERTA



#### ALTIPLANO CUNDIBOYACENSE

**CUNDINAMARCA:** Bojacá, Cajicá, Chía, Chipaque, Choachí, Chocontá, Cogua, Cota, Cucunubá, El Rosal, Facatativá, Funza, Fúquene, Gachancipá, Guachetá, Guasca, Guatavita, La Calera, Lenguazaque, Madrid, Mosquera, Nemocón, Sesquilé, Sibaté, Simijaca, Soacha, Sopó, Subachoque, Suesca, Susa, Sutatausa, Tabio, Tausa, Tenjo, Tocancipá, Ubaque, Ubaté, Villapinzón, Zipacón y Zipaquirá.

**BOYACÁ:** Tunja, Aquitania, Arcabuco, Belén, Betéitiva, Busbanzá, Caldas, Cerinza, Chiquinquirá, Chivatá, Ciénega, Cómbita, Corrales, Cucaita, Cuítiva, Chíquiza, Duitama, Firavitoba, Floresta, Gámeza, Iza, Villa de Leyva, Mongua, Monguí, Motavita, Nobsa, Oicatá, Paipa, Paz de Río, Pesca, Ráquira, Saboyá, Samacá, San Miguel de Sema, Santa Rosa de Viterbo, Siachoque, Socha, Sogamoso, Sora, Sotaquirá, Soracá, Tasco, Tibasosa, Toca, Tópaga, Tota, Tuta, Tutazá, Ventaquemada y Viracachá.

#### CAUCA Y NARIÑO

**CAUCA:** Almaguer, Bolívar, Corinto, Inzá, Jambaló, La Vega, Miranda, Páez (Belalcázar), Puracé (Coconuco), San Sebastián, Santa Rosa, Silvia, Sotará (Paispamba), Sucre, Toribío y Totoró.

**NARIÑO:** Pasto, Aldana, Buesaco, Consacá, Contadero, Córdoba, Cuaspud (Carlosama), Cumbal, Chachaguí, El Tablón, Funes, Guaitarilla, Gualmatán, Iles, Imués, Ipiales, La Cruz, La Florida, Mallama (Piedrancha), Nariño, Ospina, Potosí, Providencia, Puerres, Pupiales, Sandoná, San Bernardo, San Pablo, Santa Cruz (Guachavés), Sapuyes, Tangua, Túquerres y Yacuanquer.

#### SANTANDERES

**NORTE DE SANTANDER:** Cácosta, Mutiscua, Pamplona y Silos.

**SANTANDER:** Bolívar, El Peñón, Jesús María, Sucre y Vélez.

#### ANTIOQUIA

**ANTIOQUIA:** Angostura, Belmira, Entreríos, San Andrés, San José de La Montaña, San Pedro, Santa Rosa de Osos y Yarumal.

Debido a que este fenómeno es local y está sujeto a cambios en variables tales como la nubosidad, la humedad y temperatura del aire y la intensidad y dirección del viento, el IDEAM monitorea permanentemente las condiciones atmosféricas y en caso de ser necesario emitirá nuevos comunicados. Por esto, se sugiere a los agricultores, ganaderos y floricultores estar atentos a los boletines y comunicados emitidos por la entidad.

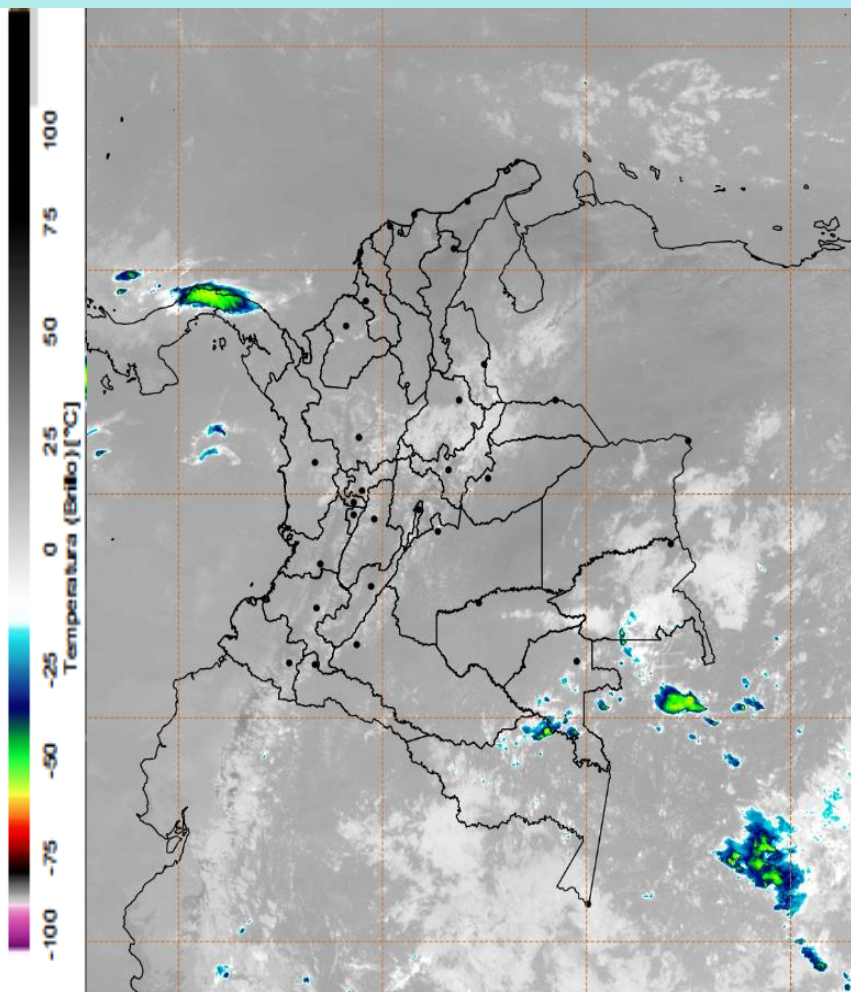
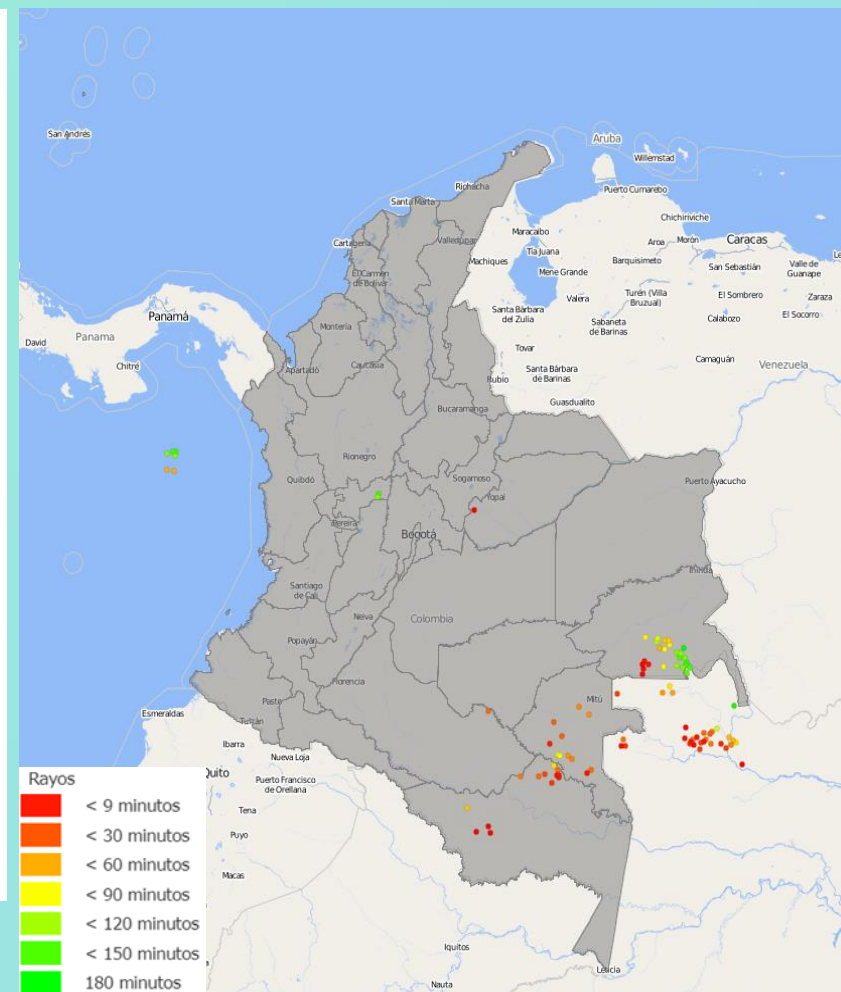


Imagen GOES East Canal Infrarrojo,  
29 de diciembre de 2022 - Hora 11:30 HLC.  
Fuente: GOES 16

Durante las últimas horas se ha registrado predominio de tiempo seco en amplias zonas del país, no obstante, se presentaron algunas lluvias puntuales al sur de Sucre, Bolívar, suroccidente de Santander, occidente de Boyacá, noroccidente de Cundinamarca, suroccidente de Antioquia, áreas puntuales de Valle del Cauca, Cauca y Nariño.

En el archipiélago de San Andrés, Providencia y Santa Catalina el cielo ha estado mayormente despejado con condiciones secas.



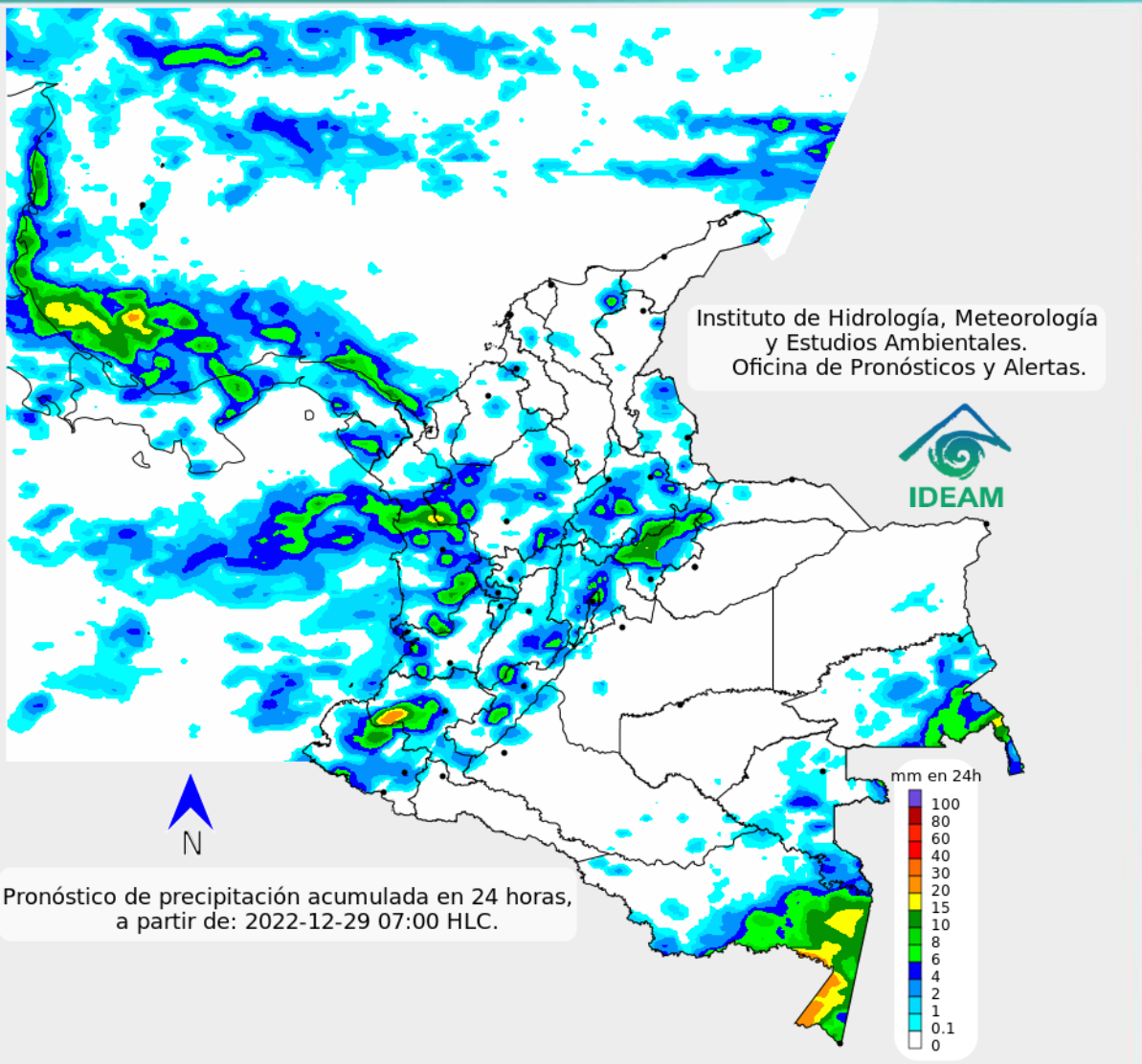
Rayos	
Red	< 9 minutos
Orange	< 30 minutos
Yellow	< 60 minutos
Light Green	< 90 minutos
Green	< 120 minutos
Dark Green	< 150 minutos
Light Blue	180 minutos

Descargas eléctricas en las últimas 3 horas.  
Fuente: Keraunos S.A.S.

- La imagen del canal infrarrojo (10.3  $\mu\text{m}$ ) permite identificar nubes en cualquier período temporal a partir de la temperatura de brillo de la nube (ver escala de colores). De esta forma, se puede identificar, clasificar y caracterizar la nubosidad en una zona determinada.
- La imagen de las descargas eléctricas muestra los rayos nube-tierra que se han descargado en una zona en las últimas 4 horas (ver escala de colores)



## Pronóstico de precipitación para las próximas veinticuatro (24) horas



Se estima que las mayores precipitaciones de la jornada se presenten en horas de la tarde y noche, principalmente al occidente del país sobre la región Pacífica y algunas zonas del norte de la región Andina. los mayores acumulados podrían presentarse en los departamentos de Chocó, occidente de Valle del Cauca, Cauca y Santander. Posibles lloviznas y/o lluvias ligeras en occidente de Antioquia, Eje Cafetero, norte de Cundinamarca, norte de Boyacá y Nariño.

En amplios sectores de la región Caribe, incluyendo San Andrés y Providencia, región Orinoquia y Amazonia se estima predominio de tiempo seco.



Para mayor información sobre el estado del tiempo, alertas y pronósticos, consulte la aplicación móvil MI PRONÓSTICO

- La resolución espacial del mapa de pronóstico es de 6.5 km aproximadamente. Por lo tanto, fenómenos meteorológicos inferiores a esta escala no están considerados en esta predicción.
- La escala de colores está asociada a un rango de precipitación en el intervalo de tiempo indicado, lo que implica que el pronóstico no es determinista (un valor exacto en una zona) sino corresponde a un pronóstico cuantitativo (un rango de valores en una zona).



# Estado de los Embalses

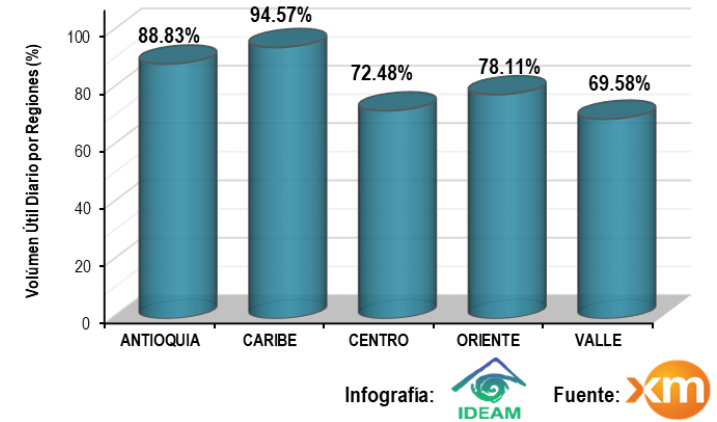
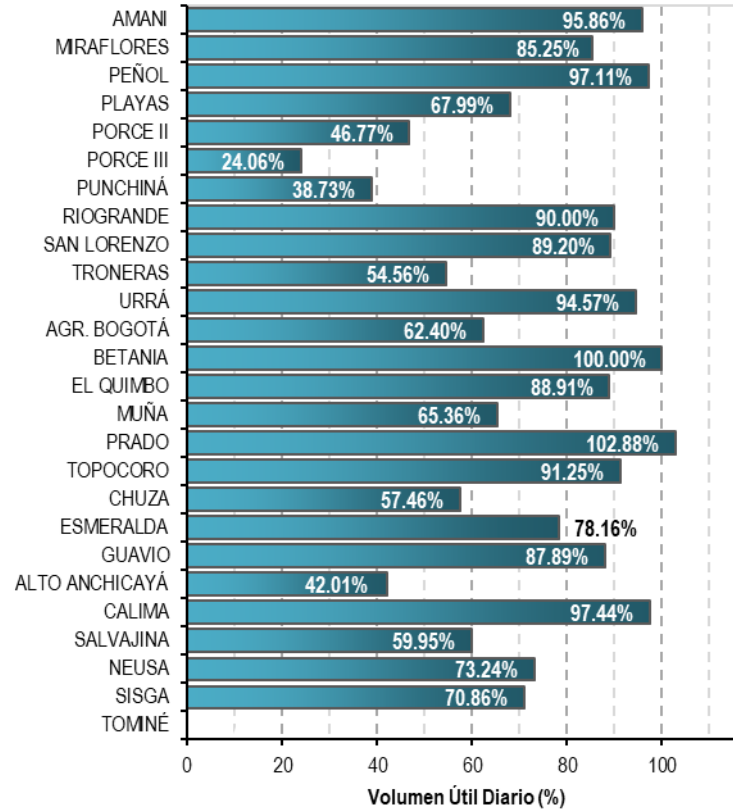


A continuación se relaciona el volumen útil diario de los principales embalses del país (expresado en porcentaje), de acuerdo con la información reportada por XM S.A. E.S.P en la siguiente dirección electrónica: <http://ido.xm.com.co/ido/SitePages/hidrologia.aspx?q=reservas>



## VOLUMEN ÚTIL DIARIO EN LOS PRINCIPALES EMBALSES DEL PAÍS

miércoles, 28 de diciembre de 2022



De acuerdo con la información operativa reportada por XM S.A. E.S.P, los embalses de la región Caribe en promedio alcanzaron un 94.57% de su volumen útil diario, seguido por Antioquia con 88.83% y Oriente con 78.11%. Por otro lado, en los embalses del Centro se reportan valores promedio de 72.48% y en Valle de 69.58%.

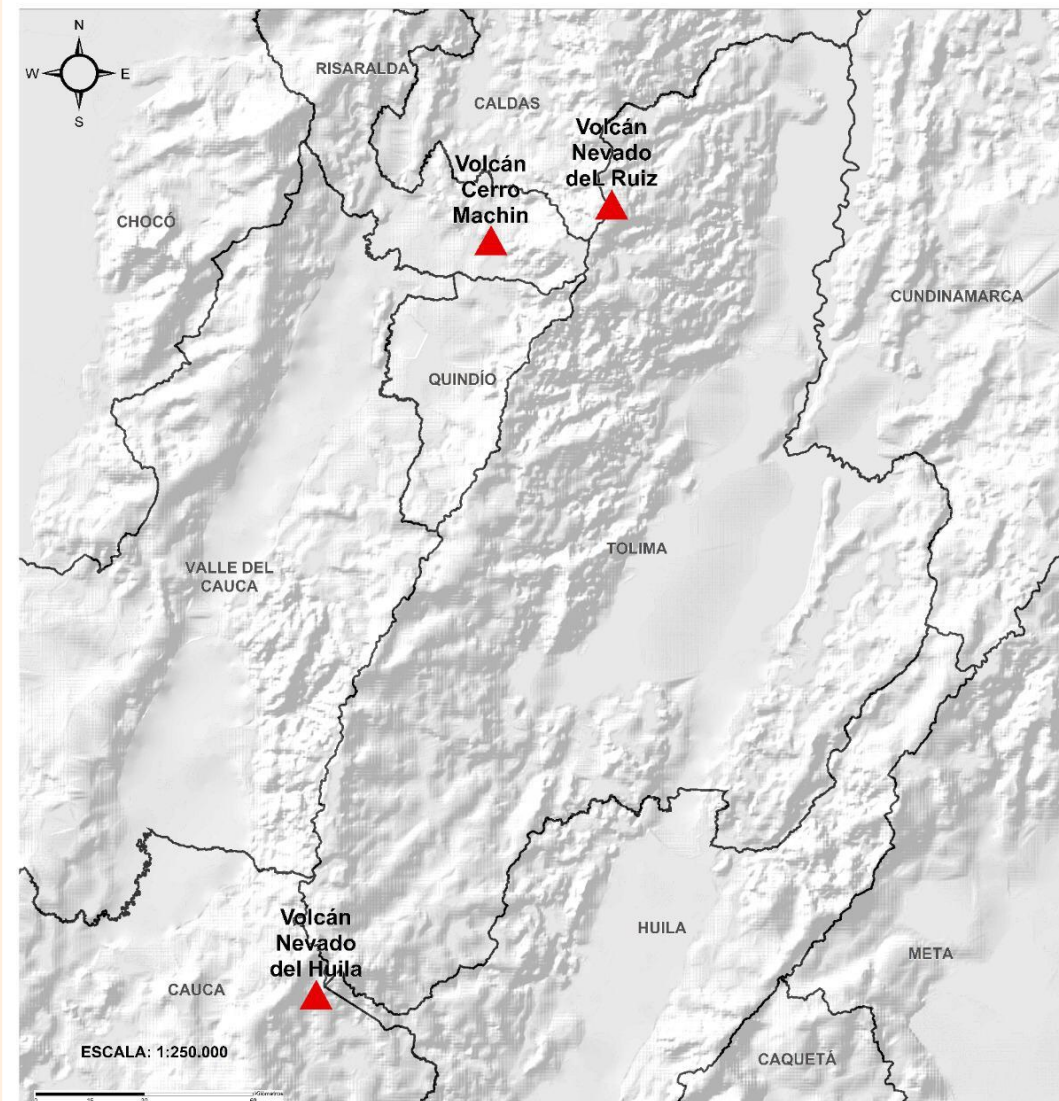
Para destacar los volúmenes útiles diarios de los embalses del Prado y Betania con 102.88% y 100% respectivamente.



## Pronóstico zonas volcánicas

## Mapa de zonas volcánicas

ÁREA DEL VOLCÁN NEVADO DEL RUIZ			
Mañana: Cielo parcialmente nublado - Tiempo seco			
Tarde: Cielo parcialmente nublado - tiempo seco			
Noche: Cielo parcialmente nublado - tiempo seco			
Madrugada: Cielo parcialmente nublado - Tiempo seco			
El SERVICIO GEOLÓGICO COLOMBIANO reporta en nivel AMARILLO (III): CAMBIOS EN EL COMPORTAMIENTO DE LA ACTIVIDAD VOLCÁNICA. Lat: 4.89 Lon: -75.32			
ELEVACIÓN (pies)	DIRECCIÓN	VELOCIDAD	
		VELOCIDAD (Nudos)	VELOCIDAD (Km/h)
10.000	ESTE	0-5	0-9
18.000	SURESTE	5-10	9-18
24.000	NOROESTE	10-15	18-27
30.000	OESTE	20-25	36-45
ÁREA DEL VOLCÁN NEVADO DEL HUILA			
Mañana: Cielo mayormente nublado -Tiempo seco			
Tarde: Cielo mayormente nublado - Tiempo seco			
Noche: Cielo mayormente nublado - Lloviznas			
Madrugada: Cielo mayormente nublado - Tiempo seco			
El SERVICIO GEOLÓGICO COLOMBIANO reporta en nivel AMARILLO (III): CAMBIOS EN EL COMPORTAMIENTO DE LA ACTIVIDAD VOLCÁNICA. Lat:2.92 Lon:-76.02			
ELEVACIÓN (pies)	DIRECCIÓN	VELOCIDAD	
		VELOCIDAD (Nudos)	VELOCIDAD (Km/h)
10.000	ESTE	0-5	0-9
18.000	SURESTE	10-15	18-27
24.000	NORTE	5-10	9-18
30.000	OESTE	20-25	36-45
ÁREA DEL VOLCÁN CERRO MACHÍN			
Mañana: Cielo parcialmente nublado - Tiempo seco			
Tarde: Cielo parcialmente nublado - Tiempo seco			
Noche: Cielo parcialmente nublado - Tiempo seco			
Madrugada: Cielo parcialmente nublado - Tiempo seco			
El SERVICIO GEOLÓGICO COLOMBIANO reporta en nivel AMARILLO (III): CAMBIOS EN EL COMPORTAMIENTO DE LA ACTIVIDAD VOLCÁNICA. Lat:4.48 Lon:-75.38			
ELEVACIÓN (pies)	DIRECCIÓN	VELOCIDAD	
		VELOCIDAD (Nudos)	VELOCIDAD (Km/h)
10.000	ESTE	0-5	0-9
18.000	SURESTE	5-10	9-18
24.000	NOROESTE	10-15	18-27
30.000	OESTE	20-25	36-45

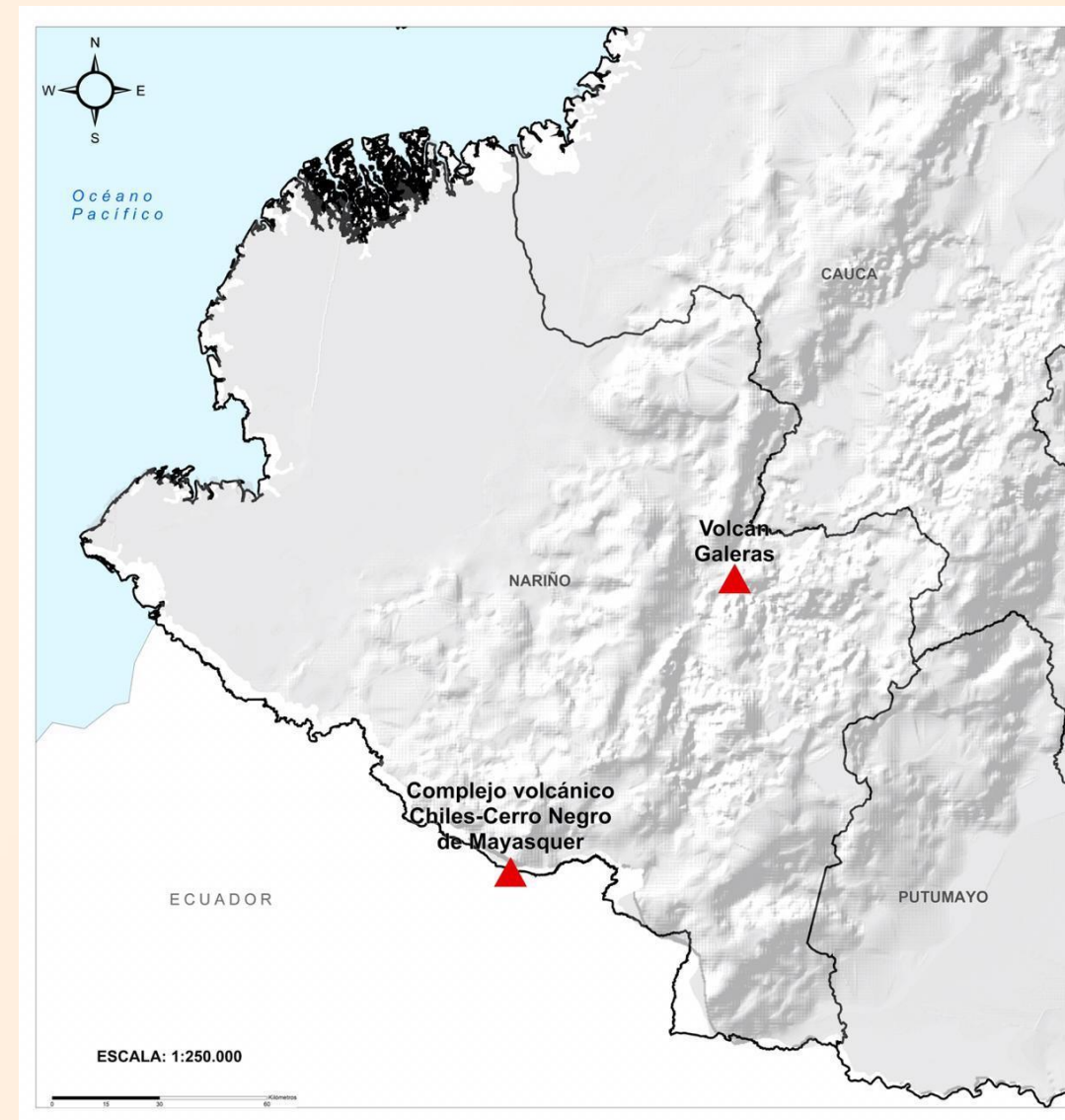




## Pronóstico zonas volcánicas

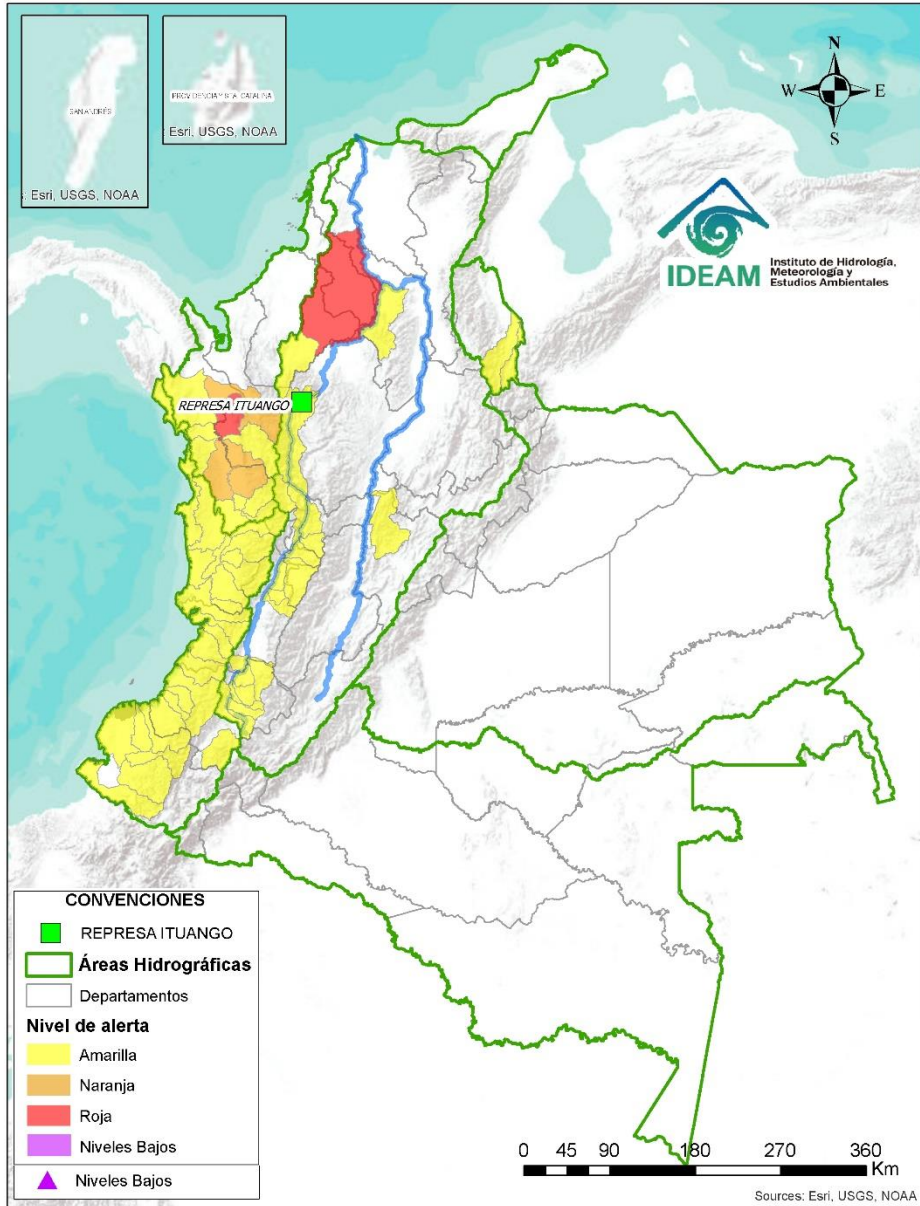
## Mapa de zonas volcánicas

ÁREA DEL VOLCÁN GALERAS			
Mañana: Cielo parcialmente nublado - Tiempo seco			
Tarde: Cielo parcialmente nublado - Lloviznas ligeras			
Noche: Cielo mayormente nublado - Lloviznas en diferentes sectores			
Madrugada: Cielo mayormente nublado - Tiempo seco			
EL SERVICIO GEOLÓGICO COLOMBIANO reporta en nivel AMARILLO (III): CAMBIOS EN EL COMPORTAMIENTO DE LA ACTIVIDAD VOLCÁNICA. Lat: 1.22 Lon: -77.36			
ELEVACIÓN (pies)	DIRECCIÓN	VELOCIDAD	
		VELOCIDAD (Nudos)	VELOCIDAD (Km/h)
10.000	SURESTE	0-5	0-9
18.000	SURESTE	10-15	18-27
24.000	NORESTE	10-15	18-27
30.000	OESTE	20-25	36-45
ÁREA DEL COMPLEJO VOLCÁNICO CHILES-CERRO NEGRO DE MAYASQUER			
Mañana: Cielo parcialmente nublado - Tiempo seco			
Tarde: Cielo parcialmente nublado - Lluvias ligeras			
Noche: Cielo parcialmente nublado - Lloviznas			
Madrugada: Cielo parcialmente nublado - Tiempo seco			
EL SERVICIO GEOLÓGICO COLOMBIANO reporta en nivel AMARILLO (III): CAMBIOS EN EL COMPORTAMIENTO DE LA ACTIVIDAD VOLCÁNICA. Chiles: Lat: 0.81 -Lon:77.93; Cumbal: Lat: 0.95 Lon:-77.88			
ELEVACIÓN (pies)	DIRECCIÓN	VELOCIDAD	
		VELOCIDAD (Nudos)	VELOCIDAD (Km/h)
10.000	NORESTE	0-5	0-9
18.000	SURESTE	15-20	27-36
24.000	NORESTE	10-15	18-27
30.000	OESTE	20-25	36-45





# Alertas Hidrológicas



Caño Cristales el río de los cinco colores, paraíso tropical! (Sierra de La Macarena – Meta, Colombia). – Autor: Mcleods, 19 de Febrero de 2018  
 Fuente: [https://upload.wikimedia.org/wikipedia/commons/3/3e/Flashpacker\\_Connect\\_-\\_Cano\\_Cristales\\_webp](https://upload.wikimedia.org/wikipedia/commons/3/3e/Flashpacker_Connect_-_Cano_Cristales_webp)

**FEWS COLOMBIA**  
 SISTEMA DE PRONÓSTICOS HIDROLÓGICOS Y ALERTAS TEMPRANAS

Consulte aquí el estado de los niveles en los ríos del país:  
<http://fews.ideam.gov.co/colombia/MapaEstacionesColombiaEstado.html>



**Nota 1:** Las alertas hidrológicas pueden ser corregidas y/o actualizadas en el futuro. No representa una certificación oficial del IDEAM.  
**Nota 2:** Es probable que los eventos hidrológicos reportados en las alertas emitidas no se estén presentando sobre los ríos principales sino sobre sus afluentes.  
**Nota 3:** El IDEAM le recomienda a la población ribereña estar muy atentos al comportamiento de los niveles de los ríos y atender las recomendaciones que la Unidad Nacional de Gestión del Riesgo de Desastres (UNGRD) emita para la implementación de medidas de contingencia ante posibles afectaciones por desbordamientos e inundaciones.



LLUVIAS



NIVELES BAJOS



NIVELES ALTOS



CRECIENTE SÚBITA



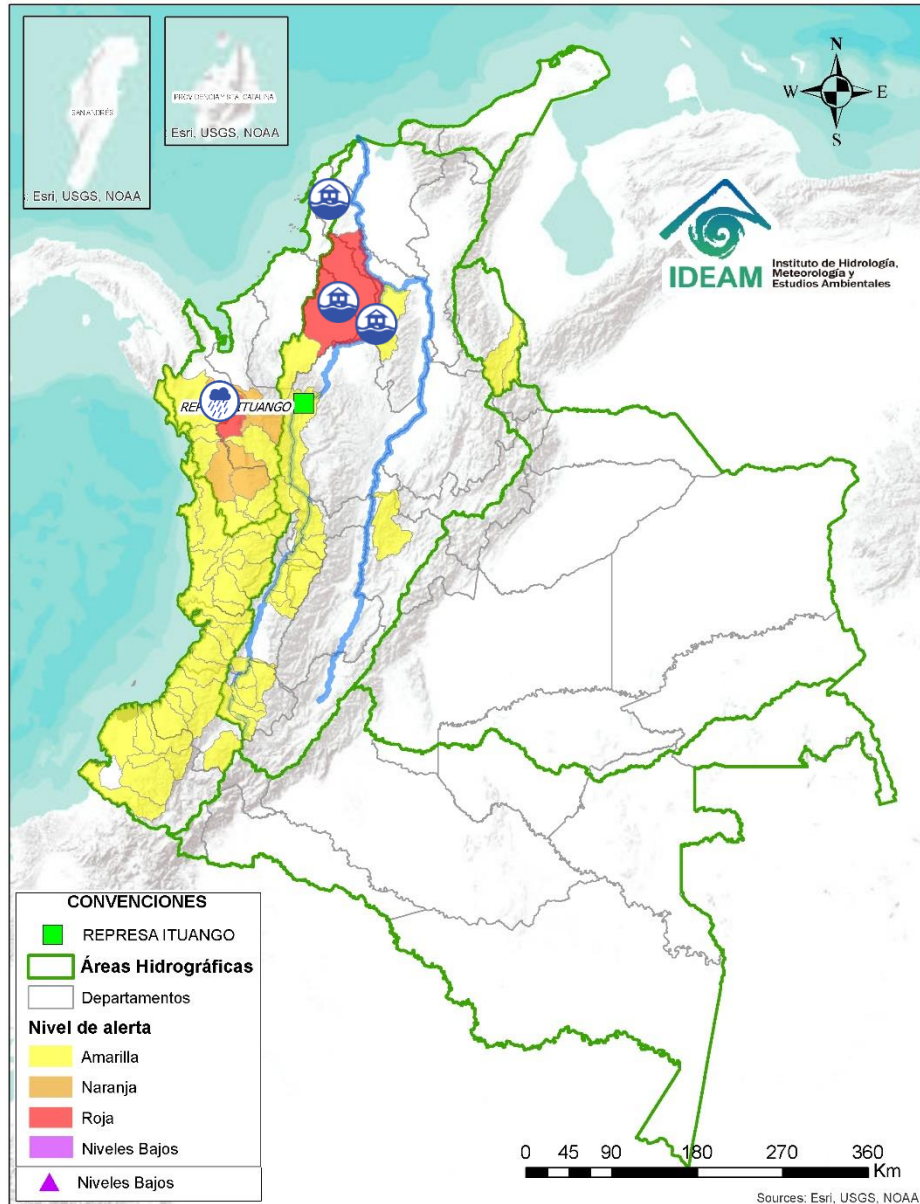
TRANSITO DE CRECIENTES



CRECIENTE POR DESEMBALSE



INUNDACIONES



## ÁREA HIDROGRÁFICA

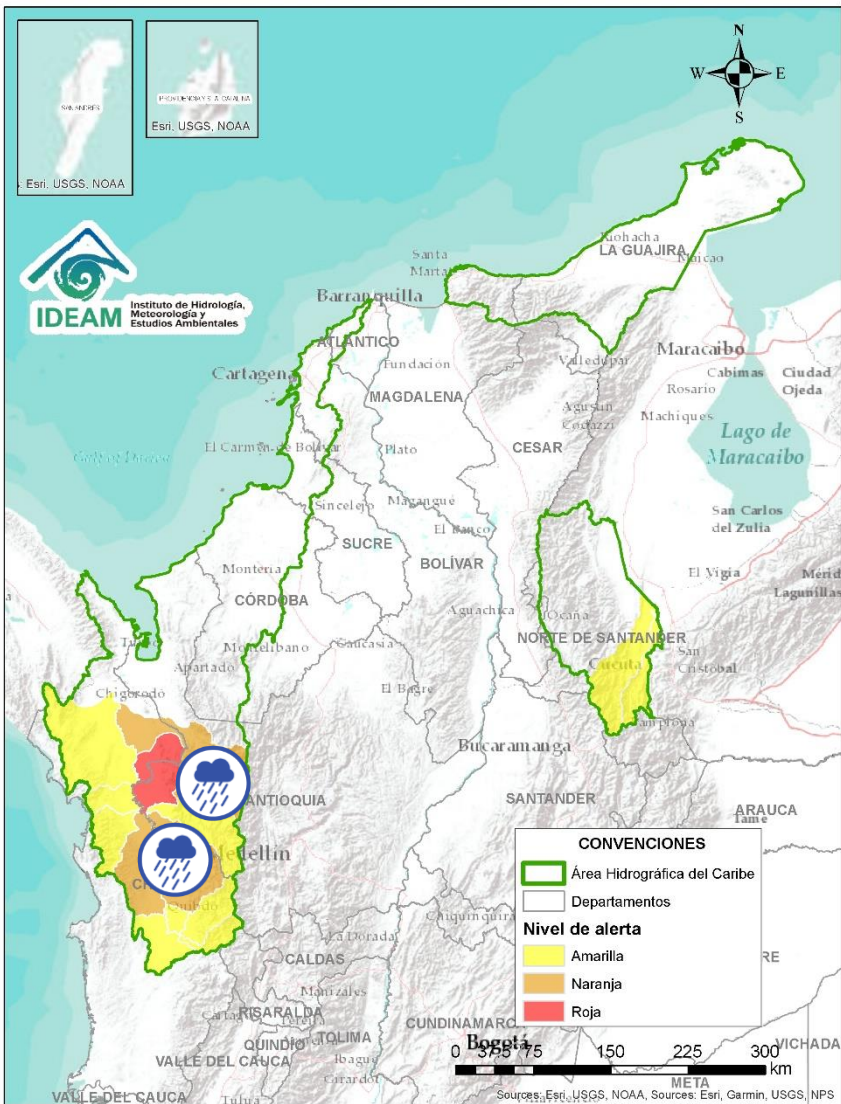
## SE DESTACAN LAS SIGUIENTES ALERTAS ROJAS POR NIVELES ALTOS, CRECIENTES SÚBITAS, DESBORDAMIENTOS Y/O INUNDACIONES:

Caribe

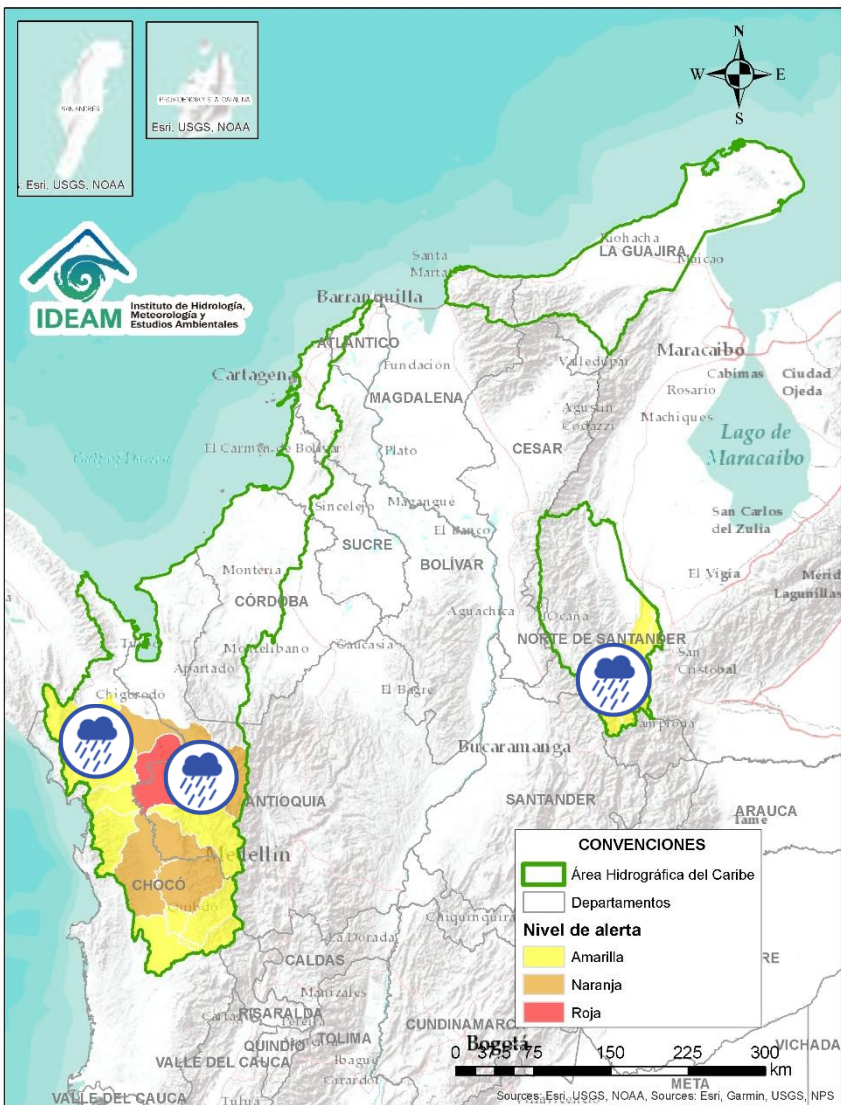
- Probabilidad de creciente súbita del río Murindó y sus afluentes. Especial atención en los municipios de Murindó, Vigía del Fuerte (Antioquia) y Carmen del Darién (Chocó). Nota: Se reporta inundaciones en las comunidades de Bartolo y Legiada, por desbordamiento del río Murindó (23/12/2022).

Magdalena - Cauca

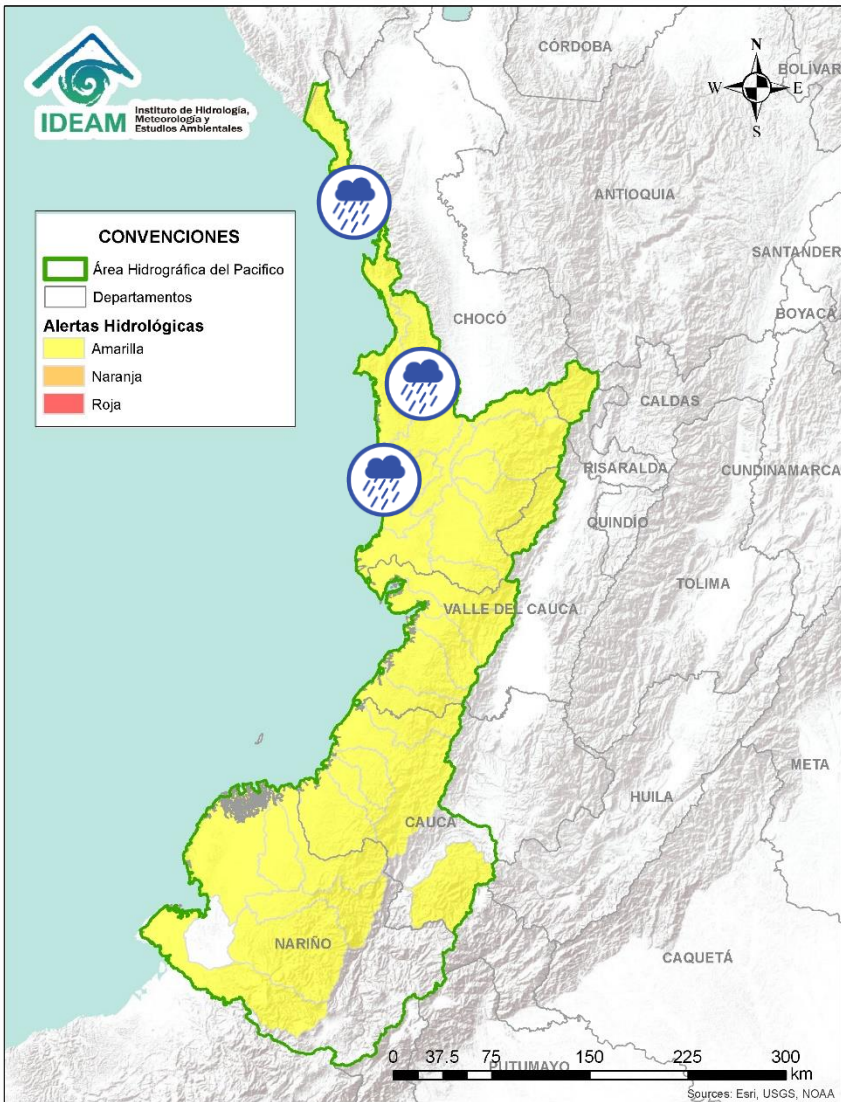
- Ligera tendencia de descenso en los niveles del Bajo San Jorge y sistema de ciénagas y caños asociado. Sin embargo se destacan zonas inundadas, debido a: i) persistencia del ingreso del Cauca por el sector Cara de Gato, drenando hacia los caños Gil, Rabón, San Matías y Viloría en los municipios de San Jacinto del Cauca (Bolívar), Ayapel (Córdoba), Guaranda y San Benito Abad (Sucre), ii) altos niveles en el río San Jorge (San Marcos- Magangué), así como en caños Mojana y Pancegüita (Sucre) y sistema de ciénagas asociado y iii) efecto de remanso del Brazo de Loba en la desembocadura del río Cauca generando incremento del río y del sistema de ciénagas asociadas.
- **Alerta Puntual** en el Bajo Cauca en el sector Cara de Gato (San Jacinto del Cauca -Bolívar), por persistencia del transvase de caudal hacia el Bajo San Jorge.
- **Alerta puntual:** Niveles altos en el Embalse del Guájaro que superan la cota de desbordamiento. Se realizó la apertura controlada de las compuertas de Villa Rosa, en Repelón (Atlántico) con el fin de evacuar aguas desde el Embalse El Guájaro hacia el Canal del Dique y se instalaron las compuertas de Puente Militar, en el municipio de Manatí (Atlántico) para drenar el agua de manera paulatina y controlada; por lo que se prevé que, en las próximas semanas el nivel del embalse disminuya. Especial atención en los corregimientos de La Peña y Aguada de Pablo en Sabanalarga (Atlántico) y los municipios de Repelón y Manatí.



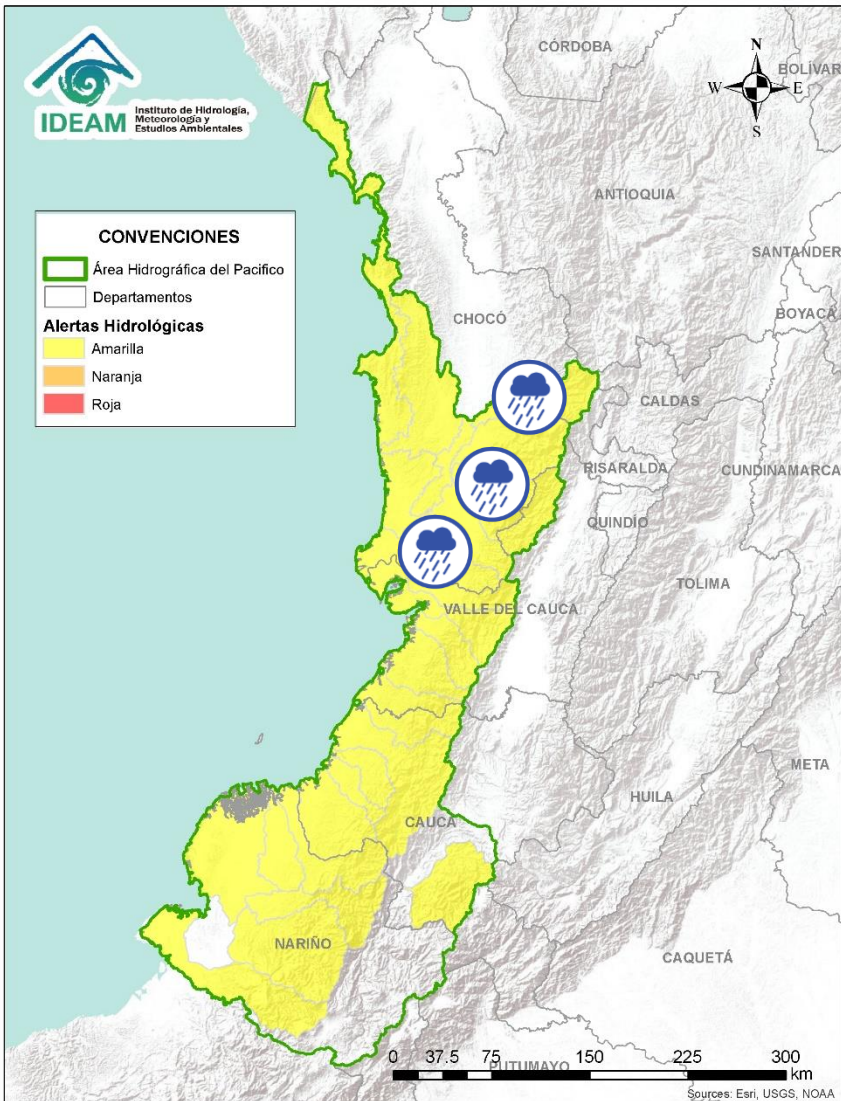
Alerta	Zona Hidrográfica	Subzona o Cuenca Hidrográfica	Descripción de la alerta hidrológica
	Atrato - Darién	Cuenca alta del río Atrato	Probabilidad de incrementos en los niveles del río Atrato y sus afluentes: los ríos Andágueda, Quito, y Cabí. Se recomienda especial atención en los municipios de El Carmen de Atrato, Cértégui, Lloró, Quibdó, Bagadó, Cantón de San Pablo, Paimado y Unión Panamericana (Animas).
	Atrato - Darién	Cuenca del río Bebaramá	Probabilidad de incrementos en los niveles en la cuenca del río Bebaramá y sus afluentes.
	Atrato - Darién	Cuenca media río Atrato	Probabilidad de crecientes súbitas en la SZH Directos al Atrato entre los ríos Bebaramá y Murri.
	Atrato - Darién	Cuenca del río Murri	Probabilidad de crecientes súbitas en los niveles del río Murri y sus afluentes, especialmente el río Ocaído entre otros directos a la parte media del río Atrato. Se recomienda especial atención en el municipio de Urrao - Antioquia.
	Atrato - Darién	Cuenca media río Atrato	Probabilidad de crecientes súbitas en la SZH Directos al Atrato entre los ríos Quito y Bojayá, especialmente los ríos Beté y Tanguí, en la zona rural del municipio Medio Atrato. Se recomienda especial atención en el río Atrato a la altura de Vigía del Fuerte (Antioquia).
	Atrato - Darién	Cuenca del río Bojayá	Probabilidad de crecientes súbitas en el río Bojayá y sus afluentes. Especial atención en el municipio de Bojayá (Chocó).
	Atrato - Darién	Cuenca de los ríos Napipí y Opogadó	Probabilidad de crecientes súbitas en los ríos Napipí y Opogadó. Especial atención en el municipio de Bojayá (Chocó).



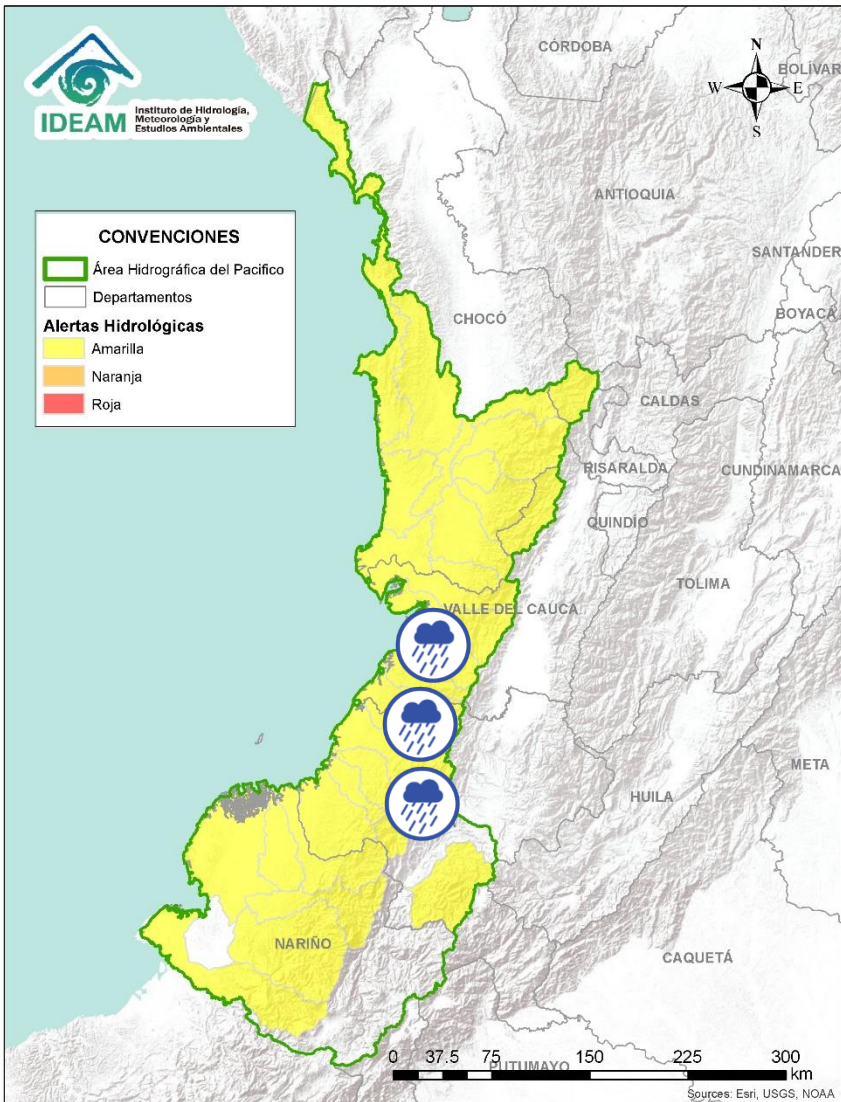
Alerta	Zona Hidrográfica	Subzona o Cuenca Hidrográfica	Descripción de la alerta hidrológica
	Atrato - Darién	Cuenca del río Murindó	Creciente súbita del río Murindó y sus afluentes. Especial atención en los municipios de Murindó, Vigía del Fuerte (Antioquia) y Carmen del Darién (Chocó). Nota: Se reporta inundaciones en las comunidades de Bartolo y Legiada, por desbordamiento del río Murindó (23/12/2022).
	Atrato – Darién	Cuenca del río Sucio	Probabilidad de crecientes súbitas en el río Sucio y sus afluentes. Se recomienda especial atención en las quebradas San José de Urama, El Tigre, Agualinda, La Encalichada, Cañada Seca, Desmotadora, La Antigua, La Caracol y Potreros, y los ríos Urumita y Herradura. Especial atención en los municipios de Nuevo Belén de Bajira, Frontino, Abriaquí, Uramita, Dabeiba, Cañasgordas y Mutatá (Antioquia). Nota: Se reporta inundaciones en el municipio de Nuevo Belén de Bajira, por desbordamiento de los cauces de los ríos Belén de Bajirá, El Indio, Caño Seco, Curbaradó, Riosucio y represamiento generadas por el río Atrato (23/12/2022).
	Atrato – Darién	Cuenca del río Salaquí	Probabilidad de crecientes súbitas en la cuenca del río Salaquí y sus aportantes a la cuenca baja del río Atrato. Especial atención en el municipio de Riosucio (Chocó).
	Catatumbo	Cuenca del río Zulia	Probabilidad de crecientes súbitas en la cuenca del río Zulia y sus afluentes, especialmente para las quebradas La Displayada, Siravita y La Floresta. Especial atención en los municipios de Gramalote, Santiago, Arboledas, Salazar, San Cayetano, El Zulia, Cúcuta y Puerto Santander (Norte de Santander).
	Catatumbo	Cuenca del río Pamplonita	Probabilidad de crecientes súbitas en el río Pamplonita y sus afluentes, especialmente los ríos Grita y Cucutilla. Especial atención en municipio de Pamplona y en los sectores de Aguas Claras, Puerto León y Puerto Santander en el municipio de Cúcuta. Igualmente, se recomienda estar atentos en los municipios de Herrán y Ragonvalia.



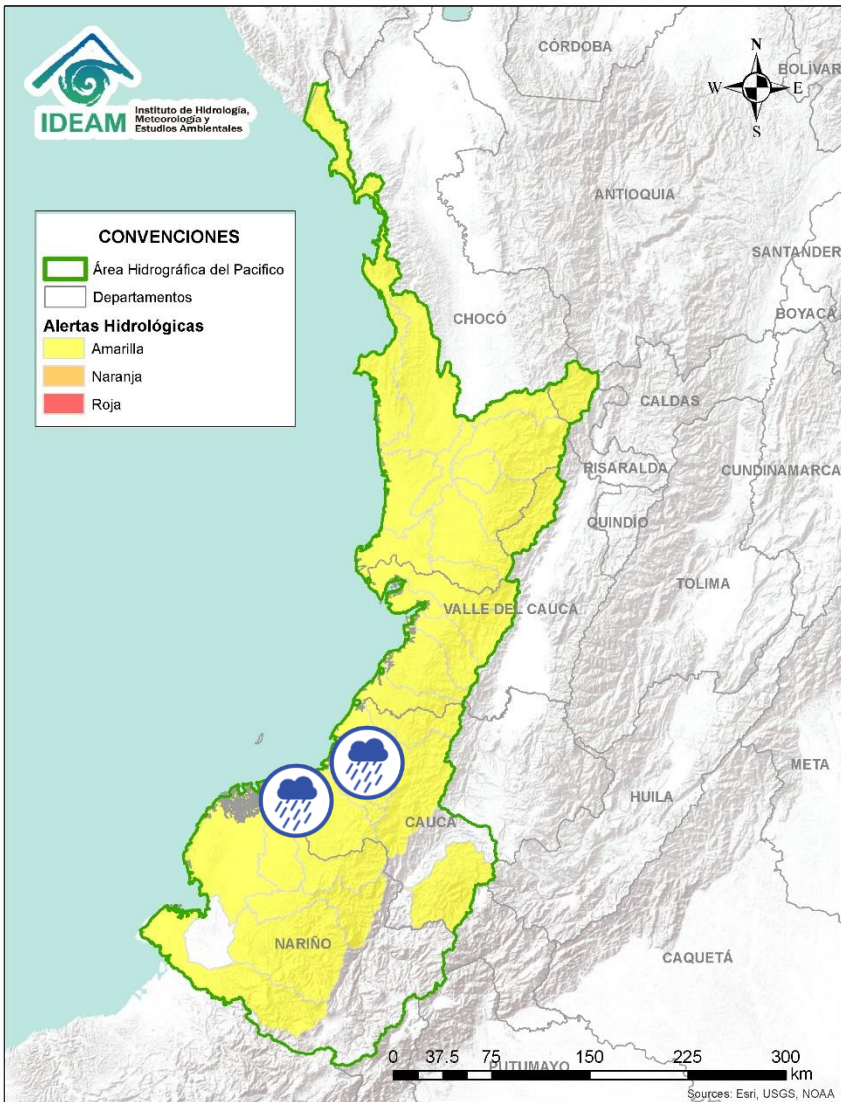
Alerta	Zona Hidrografica	Subzona o Cuenca Hidrografica	Descripción de la alerta hidrológica
	Baudó - Directos al Pacífico	Cuencas directas al Pacífico	Probabilidad de crecientes súbitas en la quebrada Chocolatal, los ríos Jella, Abaquía, Catripe, Evarí, Pavasá, Piliza, Purricha, Quiparado, San Juan, Virudó, Cupica, Curiche, Jampavadó, Partadó, Arusi, Coquí, Joví, Nuquí, Panguí, Tribuga, Chorí, Jurubirá y sus aportantes, entre otros directos al Océano Pacífico, se recomienda especial atención en los municipios de Bahía Solano Nuquí y Juradó, en el departamento del Chocó.
	Baudó - Directos al Pacífico	Cuenca del río Baudó	Inundaciones por crecientes súbitas en el río Baudó y sus afluentes, especialmente los ríos Dubaza Catrú Cedro, Ancosó Cuguchó Berreberre, Pepé, Misará, Torreidó, Pavasa Siguirisua y Purricha. Se recomienda especial atención en los corregimientos de Santa María, Miacorá, Divisa, Cohecho, Chachajo, Santa Rita, La Pureza, Nauca, Almendro, Bellavista y Puerto Elacio, en los municipios de Alto, Medio y Bajo Baudó.
	Baudó - Directos al Pacífico	Cuenca del río Docampadó	Probabilidad de incrementos súbitos en los niveles del río Docampadó y sus afluentes, entre otros directos al océano Pacífico en el departamento de Chocó.



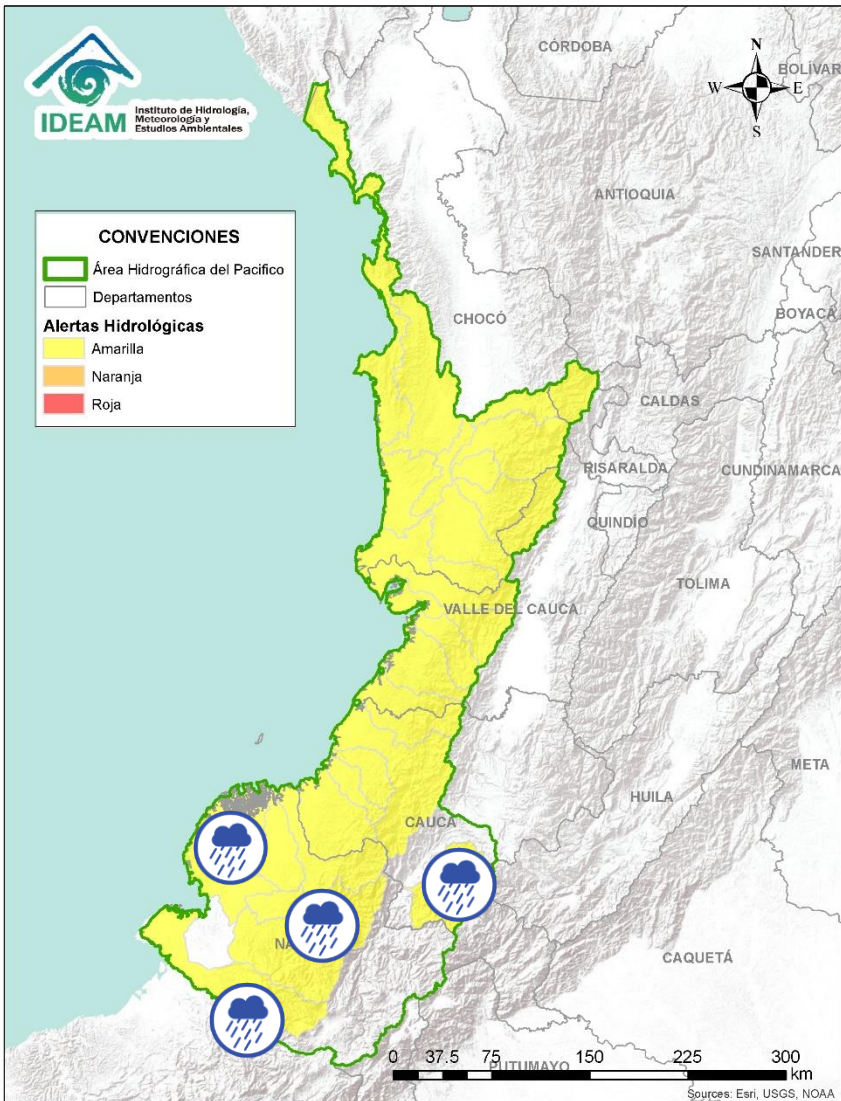
Alerta	Zona Hidrografica	Subzona o Cuenca Hidrografica	Descripción de la alerta hidrológica
	San Juan	Cuenca alta del río San Juan	Probabilidad de incrementos en los niveles del río San Juan Alto y sus afluentes. Se recomienda especial atención en los municipios de Tadó, Istmina (Chocó) y Pueblo Rico (Risaralda).
	San Juan	Cuenca del río Tamaná	Probabilidad de incrementos en los niveles de las cuencas de los ríos Iró, Tamaná, Condoto, entre otros aportantes a la cuenca media del río San Juan. Especial atención a la altura de los municipios Condoto, San José del Palmar, Novita y Santa Rita.
	San Juan	Cuenca del río Cajón	Probabilidad de incrementos en los niveles de las cuencas del río Cajón entre otros aportantes a la cuenca media del río San Juan. Especial atención a la altura de los municipios Novita y Medio San Juan.
	San Juan	Cuenca del río Sipí	Probabilidad de incrementos en los niveles de la cuenca del río Sipí, especialmente en los ríos Taparal, San Agustín y Garrapatas, a la altura del municipio de Sipí (Chocó) y río Sanquinini, a la altura del municipio de Bolívar (Valle del Cauca).
	San Juan	Cuenca media del río San Juan	Probabilidad de incrementos en los niveles en la parte media del río San Juan. Especial atención a la altura del municipio Medio San Juan.
	San Juan	Cuenca del río Capoma	Probabilidad de incrementos en los niveles de la cuenca del río Capoma y otros directos al San Juan, tales como, el río Cucurrupe y la quebrada Fudadó al igual que sus aportantes.
	San Juan	Cuenca baja del río San Juan	Probabilidad de incrementos en los niveles de las cuencas de los ríos Calima, Munguidó y Bajo San Juan. Se recomienda especial atención a los municipios de Calima Darién, Litoral de San Juan, Buenaventura y Bahía Málaga.



Alerta	Zona Hidrográfica	Subzona o Cuenca Hidrográfica	Descripción de la alerta hidrológica
	Tapaje – Dagua – Directos	Cuenca del río Dagua	Probabilidad de crecientes súbitas en el río Dagua y sus afluentes, especialmente en el río Bitaco a la altura del municipio de La Cumbre (Valle del Cauca). Se recomienda especial atención en los municipios de Dagua, La Cumbre y Buenaventura (Valle del Cauca).
	Tapaje – Dagua – Directos	Cuenca del río Anchicayá	Probabilidad de creciente súbita en el río Anchicayá y sus afluentes, que drena sus aguas hacia el Océano Pacífico en el departamento del Valle del Cauca. Se recomienda especial atención en el municipio de Dagua y Buenaventura (Valle del Cauca).
	Tapaje – Dagua – Directos	Cuencas de los ríos Cajambre, Mayorquín y Raposo	Probabilidad de crecientes súbitas en los ríos Cajambre, Mayorquín, Raposo y sus afluentes, directos al Océano Pacífico en el departamento del Valle del Cauca. Se recomienda especial atención en el municipio de Buenaventura (Valle del Cauca).
	Tapaje – Dagua – Directos	Cuenca del río Naya – Yurumanguí	Probabilidad de crecientes súbitas en los ríos Naya – Yurumanguí y sus afluentes, especialmente el río San Francisco, a la altura del municipio de López de Micay – Cauca.
	Tapaje – Dagua – Directos	Cuenca del río San Juan de Micay	Probabilidad de crecientes súbitas en el río San Juan de Micay y sus afluentes, aportante directo al Océano Pacífico. Se recomienda especial atención en los municipios de Argelia, San Miguel y López de Micay (Cauca).

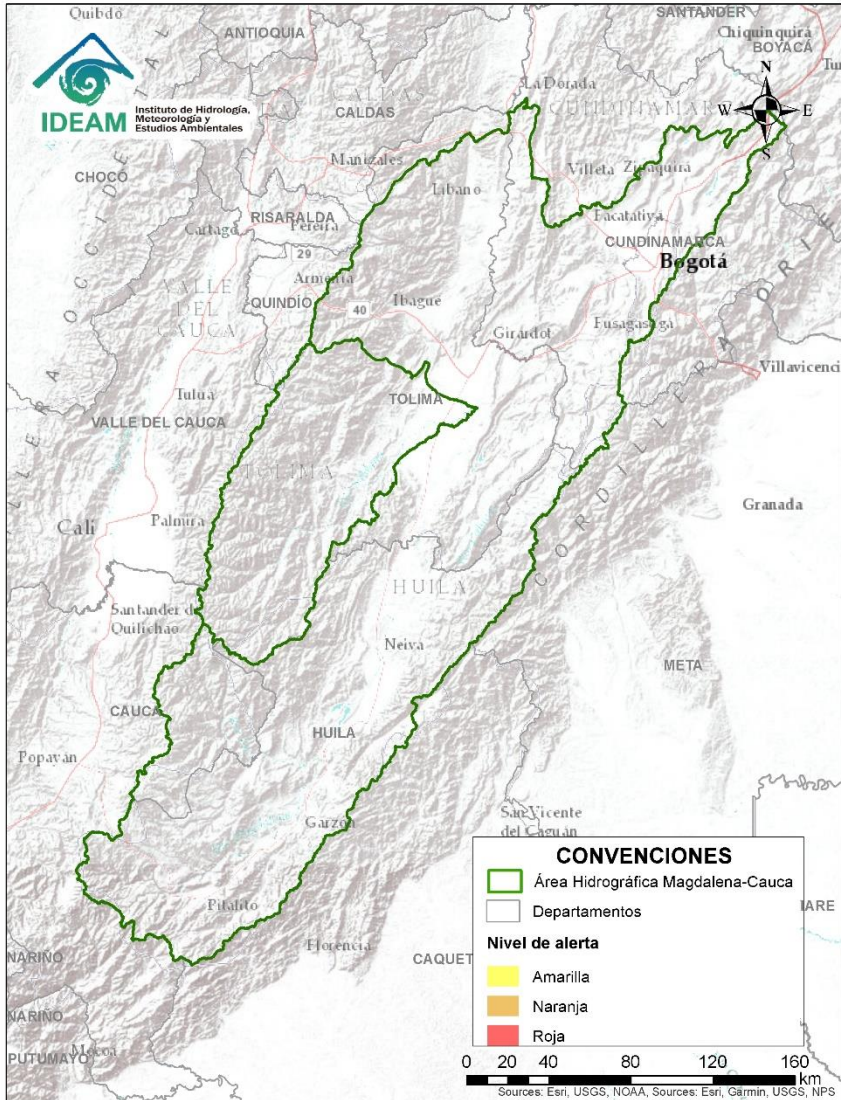


Alerta	Zona Hidrografica	Subzona o Cuenca Hidrografica	Descripción de la alerta hidrológica
	Tapaje – Dagua – Directos	Cuenca del río Saija	Probabilidad de crecientes súbitas en el río Saija y sus afluentes, aportante directo al Océano Pacífico.
	Tapaje – Dagua – Directos	Cuenca del río Timbiquí	Probabilidad de crecientes súbitas en el río Timbiquí y sus afluentes, aportante directo al Océano Pacífico. Especial atención en el municipio de Timbiquí (Cauca).
	Tapaje – Dagua – Directos	Cuenca del río Guapi	Probabilidad de crecientes súbitas en el río Guapi y sus afluentes, aportante directo al Océano Pacífico. Especial atención en el municipio de Guapi (Cauca).
	Tapaje – Dagua – Directos	Cuenca del río Iscuandé	Probabilidad de crecientes súbitas en el río Iscuandé y sus afluentes, aportante directo al Océano Pacífico. Especial atención en el municipio de Santa Bárbara Iscuandé (Nariño).
	Tapaje - Dagua - Directos	Cuenca del río Tapaje	Probabilidad de crecientes súbitas en el río Tapaje y sus afluentes, el cual drena sus aguas al Océano Pacífico en el departamento de Nariño.



Alerta	Zona Hidrografica	Subzona o Cuenca Hidrografica	Descripción de la alerta hidrológica
	Patía	Cuenca del río Guachicono	Probabilidad de crecientes súbitas en el río Guachicono y sus afluentes, especialmente en los ríos San Pedro, Mazamorra y Pancitará, y las quebradas San Gandinga, Salinas, Cascadas y Buenavista. Especial atención en los municipios de Almaguer, Sucre, Mercaderes y Bolívar, La Sierra, San Sebastián y La Vega (Cauca).
	Patía	Cuenca media del río Patía	Probabilidad de incrementos súbitos en los niveles de la parte media del río Patía y sus afluentes en el departamento de Nariño. Estar atentos en Magüí (Payán), Policarpa y San José (Roberto Payán).
	Patía	Cuenca del río Telembí	Probabilidad de crecientes súbitas en el río Telembí y sus afluentes. Se recomienda especial atención en los municipios de Barbacoas y Mallama (Nariño).
	Patía	Cuenca baja del río Patía	Probabilidad de incrementos súbitos en los niveles de la parte baja del río Patía y sus afluentes, el cual descarga sus aguas al océano Pacífico en el departamento de Nariño. Estar atentos en Bocas de Satinga.
	Mira	Cuenca del río Mira	Probabilidad de crecientes súbitas en el río Mira y sus afluentes, especial atención en los ríos Guiza, San Juan y Chagüi. Se recomienda especial atención a la altura de los municipios de Barbacoas, Ricaurte y Tumaco (Nariño).

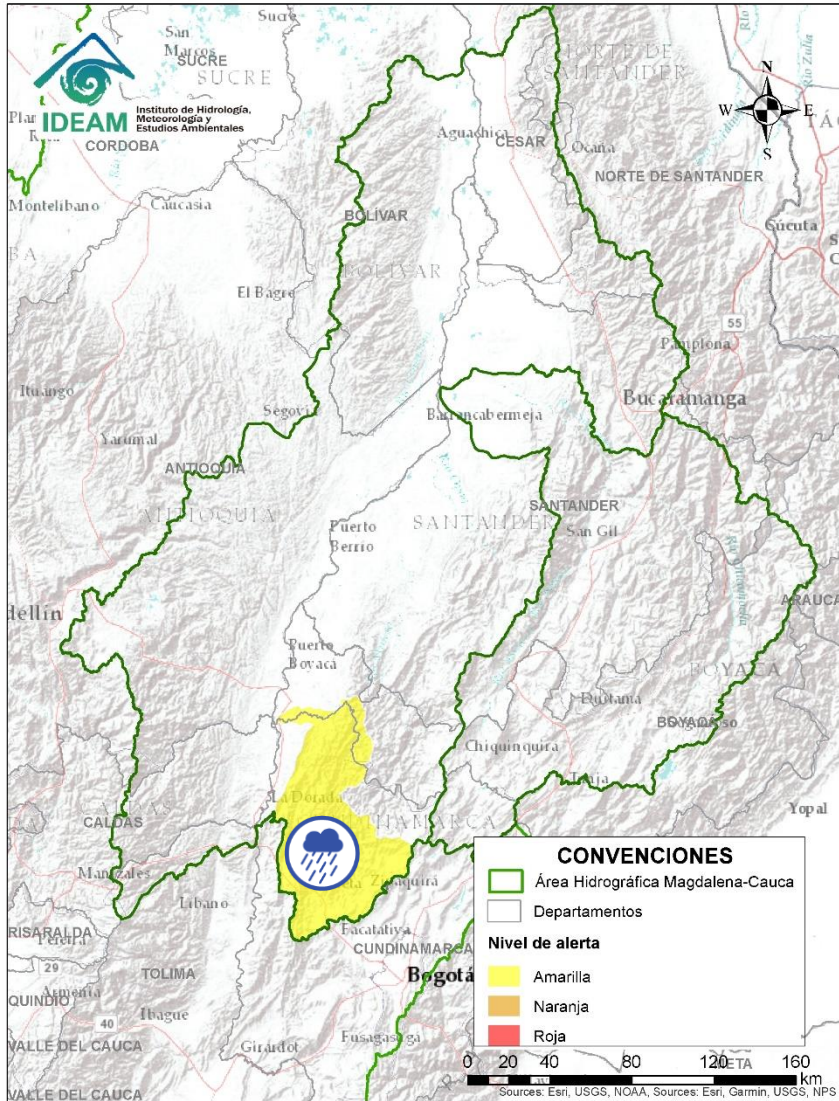
# Área Hidrográfica del Magdalena – Cauca (cuena alta del río Magdalena)



**CONDICIONES  
NORMALES**



# Área Hidrográfica del Magdalena – Cauca (cuenca media del río Magdalena)

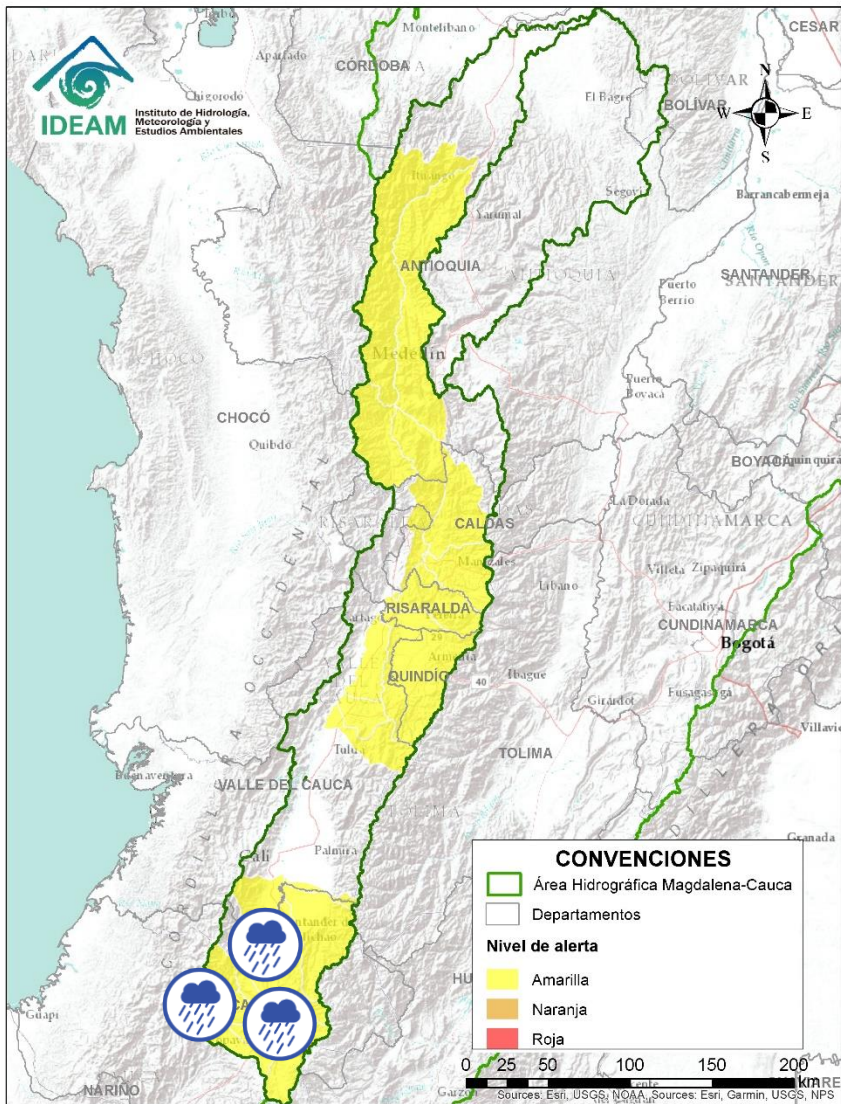


Alerta	Zona Hidrografica	Subzona o Cuenca Hidrografica	Descripción de la alerta hidrológica
	Medio Magdalena	Cuenca del río Negro	Probabilidad de crecientes súbitas del río Negro y sus aportantes, se recomienda especial atención en los ríos Bunque, Villeta, Tobia, Negro, Contador, Guaguaqui, Moras y Las Cañas, y las quebradas Reyes, Amarilla, La Negra, La Chorrera, Agua Clara, La Papaya, Retama, Furatena y Honduras. Especial atención en los municipios de Villeta, Nimaima, San Francisco, Útica, La Vega, Caparrapí, Sasaima, Tobia, Guaduas, Pacho, Villagómez, Quebradanegra y Yacopí (Cundinamarca).



# Área Hidrográfica del Magdalena – Cauca

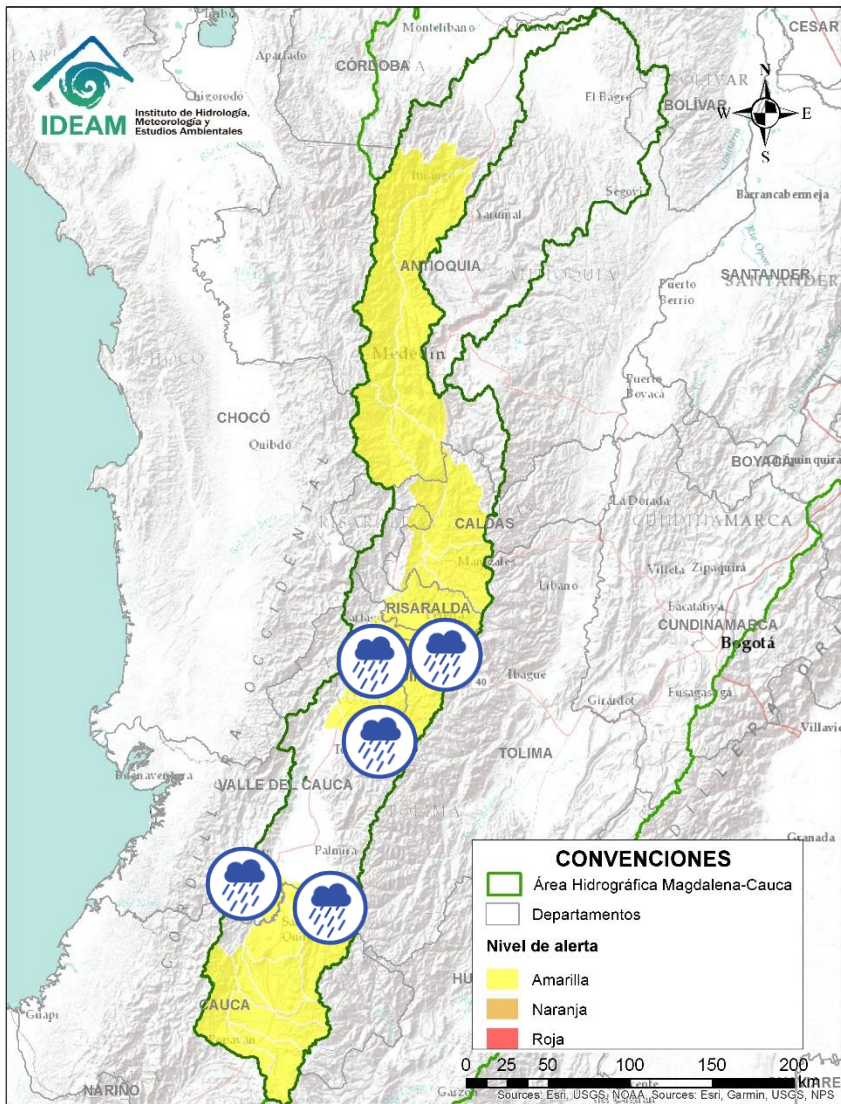
## (cuenca del río Cauca)



Alerta	Zona Hidrográfica	Subzona o Cuenca Hidrográfica	Descripción de la alerta hidrológica
	Cauca	Alto Río Cauca	Probabilidad de crecientes súbitas en la SZH del Alto Cauca, especialmente en el río San Francisco en el municipio de Puracé (Cauca), también en el río Piedras y la quebrada Pubus en el municipio de Popayán (Cauca).
	Cauca	Cuenca del río Salado	Probabilidad de crecientes súbitas en la cuenca del río Salado y sus afluentes como el río Negro (Cauca). Especial atención entre los municipios de El Tambo, Sotará y Puracé (Cauca).
	Cauca	Cuenca del río Palacé	Probabilidad de crecientes súbitas en el río Palacé y sus afluentes (aportante al Alto Cauca). Especial atención en los municipios de Totoró, Popayán y Cajibío (Cauca).
	Cauca	Cuenca del río Piendamó	Probabilidad de crecientes súbitas en la cuenca del río Piendamó, especialmente en la quebrada Manchay. Se recomienda especial atención en los municipios de Silvia, Piendamó y Morales (Cauca).
	Cauca	Cuenca del río Ovejas	Probabilidad de crecientes súbitas en la cuenca del río Ovejas, especialmente en los municipios de Caldono y Piendamó (Cauca).
	Cauca	Cuenca del río Quinamayo	Probabilidad de crecientes súbitas en el río Quinamayo y Quilichao. Especial atención en los municipios de Caloto y Santander de Quilichao (Cauca).
	Cauca	Cuenca del río Palo	Probabilidad de crecientes súbitas en el río Palo y sus aportantes especialmente las quebradas Caparroza y Gargantilla, y los ríos Paila, Guengüe y Jagual. Especial atención en los municipios de Silvia, Padilla, Miranda, Toribio, Caloto, Padilla, Puerto Tejada y Corinto (Cauca).

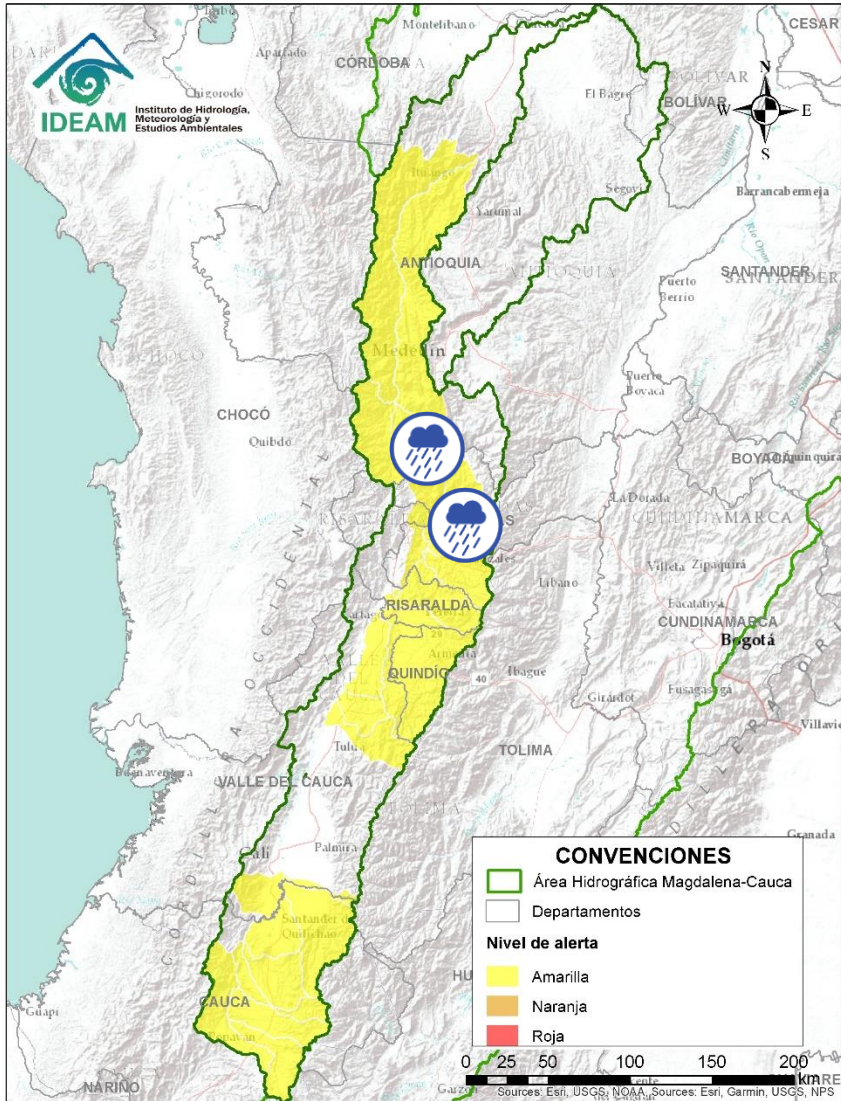


# Área Hidrográfica del Magdalena - Cauca (cuenca del río Cauca)



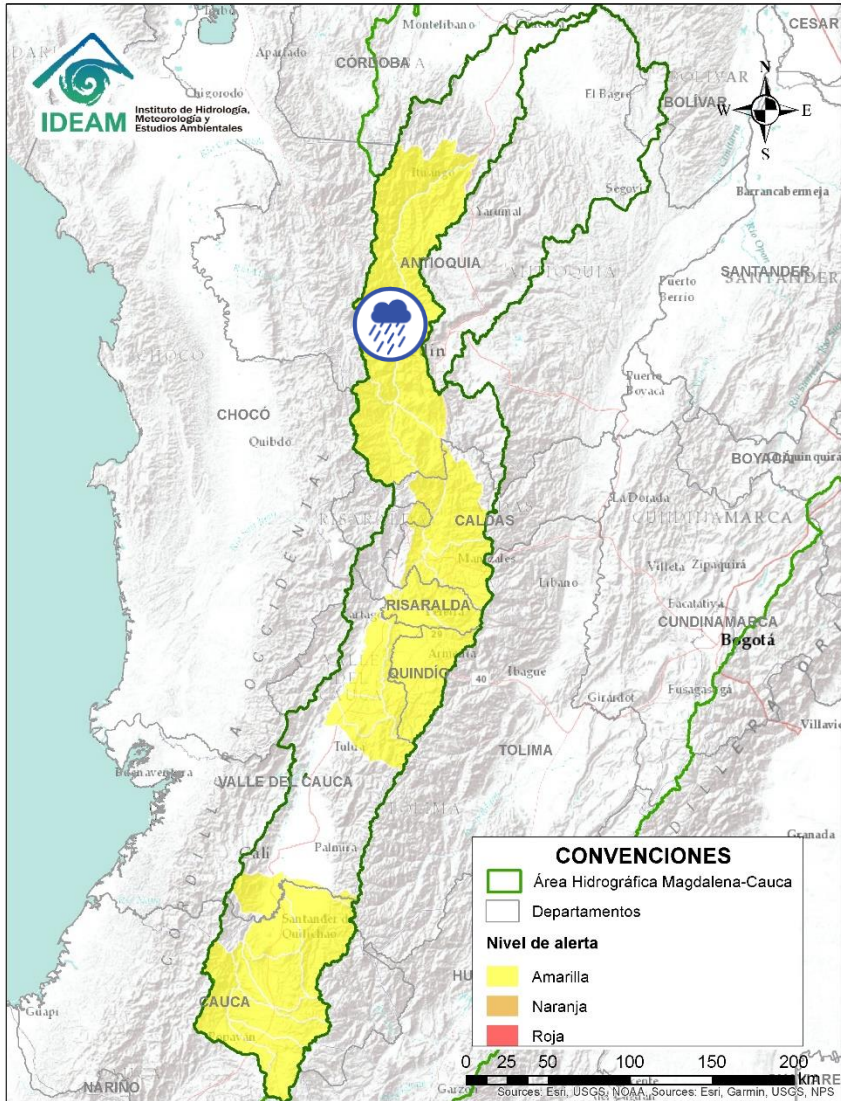
Alerta	Zona Hidrográfica	Subzona o Cuenca Hidrográfica	Descripción de la alerta hidrológica
	Cauca	Cuenca de los ríos Claro y Jamundí	Probabilidad de crecientes súbitas en los ríos Claro, Jamundí, Pance y sus afluentes. Especial atención en el municipio de Jamundí.
	Cauca	Cuenca del río Desbaratado	Probabilidad de incrementos súbitos de nivel en la cuenca del río Desbaratado y sus afluentes, aportantes al río Cauca en el departamento Valle del Cauca.
	Cauca	Cuencas del río Bugalagrande	Probabilidad de crecienta súbita en el río Bugalagrande y sus afluentes (departamento de Valle del Cauca). Especial atención a la altura del municipio de Andalucía.
	Cauca	Cuenca del río Paila	Probabilidad de crecienta súbita en el río Paila y sus afluentes (quebradas San José, Brasil, La Esperanza, Sanabria y San Marcos). Especial atención a la altura del municipios de Zarzal y Sevilla (Valle del Cauca).
	Cauca	Cuencas aportantes al río Cauca en el departamento del Valle del Cauca	Probabilidad de crecientes súbitas en la cuenca de los ríos Las Cañas - Los Micos y Obando, aportantes al Cauca en el departamento Valle del Cauca. Especial atención en los municipios de Cartago y La Victoria.
	Cauca	Cuenca del río La Vieja	Probabilidad de crecientes súbitas en el río La Vieja y sus afluentes, especialmente en los ríos Verde (municipios de Córdoba y Buenavista) y Quindío (municipios de Calarcá y Salento), río Lejos y la quebrada La Iglesia (municipio de Pijao). Se recomienda especial atención en el municipios de Tebaida, Pijao, Génova, Armenia, Calarcá y Salento (Quindío).
	Cauca	Cuenca del río Otún	Probabilidad de crecientes súbitas en la cuenca del río Otún y sus afluentes, especial atención al río San Eugenio. Se recomienda especial atención en los municipios de Santa Rosa de Cabal, Dosquebradas, Marsella y Pereira (Risaralda).

# Área Hidrográfica del Magdalena – Cauca (cuenca del río Cauca)



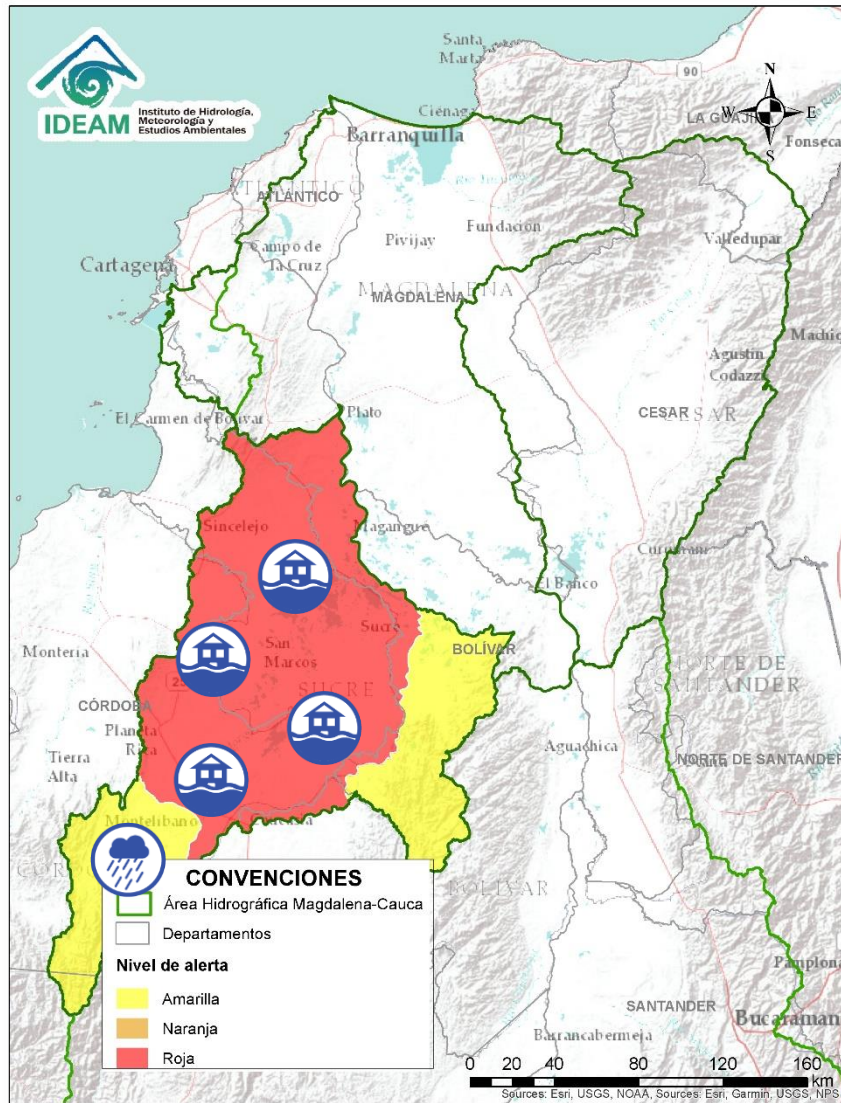
Alerta	Zona Hidrográfica	Subzona o Cuenca Hidrográfica	Descripción de la alerta hidrológica
	Cauca	Cuenca del río Chinchiná	Probabilidad de crecientes súbitas en el río Chinchiná y sus afluentes en el Eje Cafetero. Especial atención en los municipios de Villamaría y Manizales (Caldas).
	Cauca	Cuenca del río Tapias	Probabilidad de crecientes súbitas en la cuenca del río Tapias y sus afluentes en el Eje Cafetero. Especial atención en el municipio de La Merced, Filadelfia, Aranzázu, Neira y Salamina (Caldas).
	Cauca	Cuenca del río Frio y Otros Directos al Cauca	Probabilidad de crecientes súbitas en la cuenca del río Frio y sus aportantes como los ríos Cartama (Antioquia) y Supía (Caldas) y las quebradas Cascabel y Pantanos. Especial atención en los municipios de Pueblorrico, Támesis y Valparaíso (Antioquia), Supía y Marmato (Caldas) y Quinchía (Risaralda).
	Cauca	Cuenca del río San Juan	Probabilidad de crecientes súbitas en el río San Juan y sus afluentes, especialmente en los ríos Taparto y Bolívar, y las quebradas La Liboriana, Los Monos y La Linda, a la altura de los municipios de Andes, Betania, Salgar, Ciudad Bolívar y Pueblorrico (Antioquia).

# Área Hidrográfica del Magdalena - Cauca (cuenca del río Cauca)



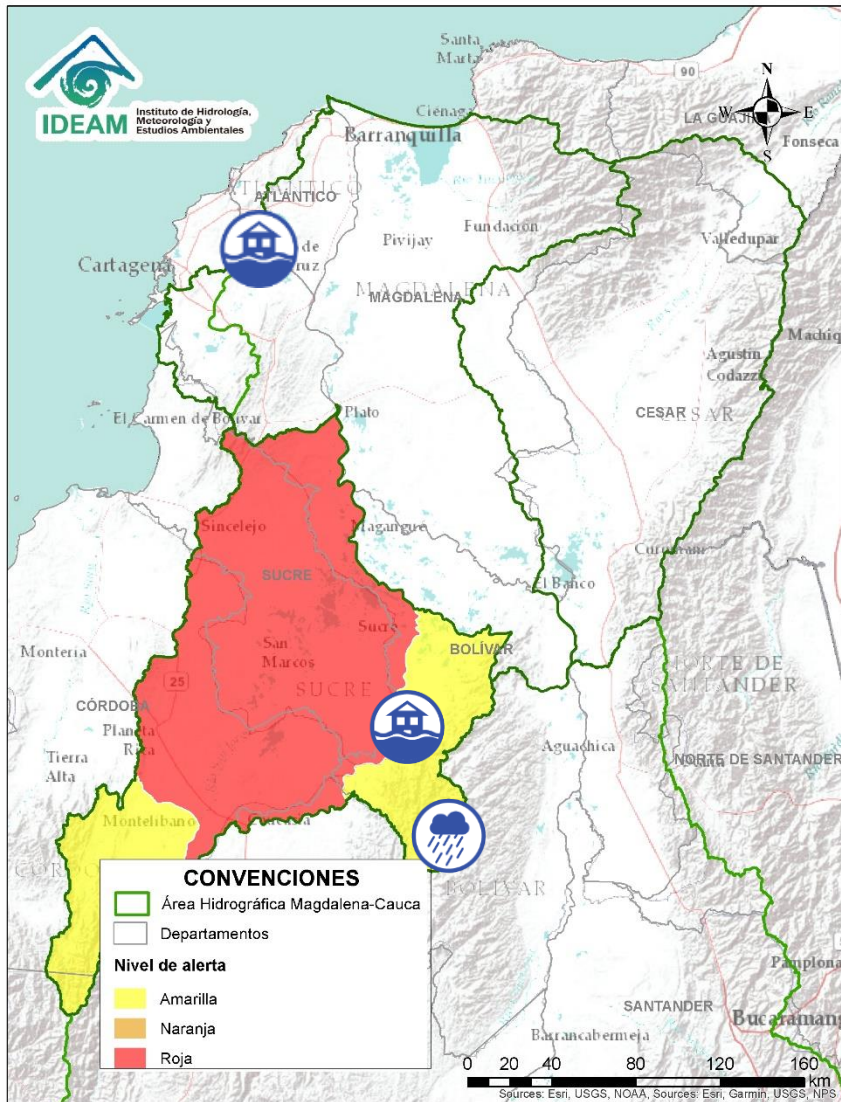
Alerta	Zona Hidrográfica	Subzona o Cuenca Hidrográfica	Descripción de la alerta hidrológica
	Cauca	Directos al río Cauca entre San Juan - Pto Valdivia	Probabilidad de crecientes súbitas en los aportantes a la SZH directos al río Cauca entre el río San Juan - Pto Valdivia, como el río Tonusco en el municipio de Santa Fe de Antioquia, las quebradas Sopetran, La Frisola, Chachafrutal y Murrupal a la altura del municipio de Buriticá, la quebrada La Guaduala a la altura de la cabecera municipal de Ebéjico, quebrada Selvana Sector El Refresco en el municipio Amagá - Antioquia y el caño de La Carolina (Quebrada Piedra Verde) a la altura de la Vereda Jonás en el municipio de Fredonia. Especial atención en los municipios de Briceño, Fredonia, Santafé de Antioquia, Ebejico, Heliconia, Armenia, Buriticá y Sopetran.
	Nechí	Cuenca Alta del río Porce (río Medellín)	Probabilidad de crecientes súbitas en el río Medellín y en sus aportantes en el Valle de Aburra. Estar atentos en las quebradas La Presidenta, La Muñoz, La Magdalena, La Santa Elena, La Iguana, La Madera, La Loca, Cafetal, Doña María y el río Medellín. Se recomienda especial atención a los municipios de Barbosa, Caldas, Medellín, Sabaneta, Itagüí, Copacabana, Bello y La Estrella (Antioquia).

# Área Hidrográfica del Magdalena – Cauca (cuena baja del río Magdalena)

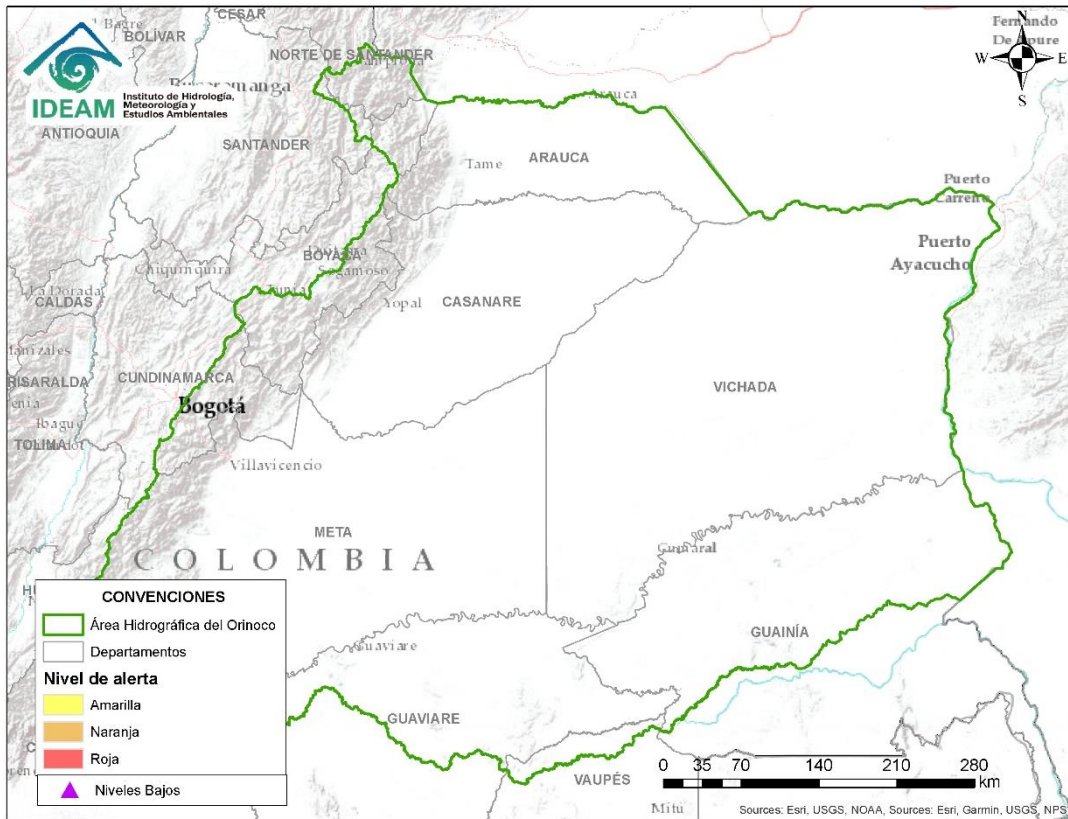


Alerta	Zona Hidrografica	Subzona o Cuenca Hidrografica	Descripción de la alerta hidrológica
	Bajo Magdalena – Cauca – San Jorge	Cuenca alta del río San Jorge	Probabilidad de crecientes súbitas en la cuenca alta del río San Jorge, se recomienda especial atención en sus afluentes, los ríos San Pedro y Uré, y la quebrada La Manuela, así como en los municipios de Puerto Libertador, Montelíbano y Buenavista (Córdoba).
	Bajo Magdalena – Cauca – San Jorge	Bajo San Jorge – La Mojana	Tendencia estable en los niveles del Bajo San Jorge y sistema de ciénagas y caños asociado. Sin embargo se destacan zonas inundadas, debido a: i) persistencia del ingreso del Cauca por el sector Cara de Gato, drenando hacia los caños Gil, Rabón, San Matías y Viloría en los municipios de San Jacinto del Cauca (Bolívar), Ayapel (Córdoba), Guaranda y San Benito Abad (Sucre), ii) altos niveles en el río San Jorge (San Marcos- Magangué), así como en caños Mojana y Pancegüita (Sucre) y sistema de ciénagas asociado y iii) efecto de remanso del Brazo de Loba en la desembocadura del río Cauca generando incremento del río y del sistema de ciénagas asociadas. <b>Notas:</b> 1) Rompimiento del camellón de Quitasueño por desbordamiento de la ciénaga El Totumo en el municipio de Sucre (Sucre) (19/05/2022). 2) Inundaciones por desbordamiento del río San Jorge en el municipio de La Apartada - Córdoba (07/07/2022).

# Área Hidrográfica del Magdalena – Cauca (cuena baja del río Magdalena)

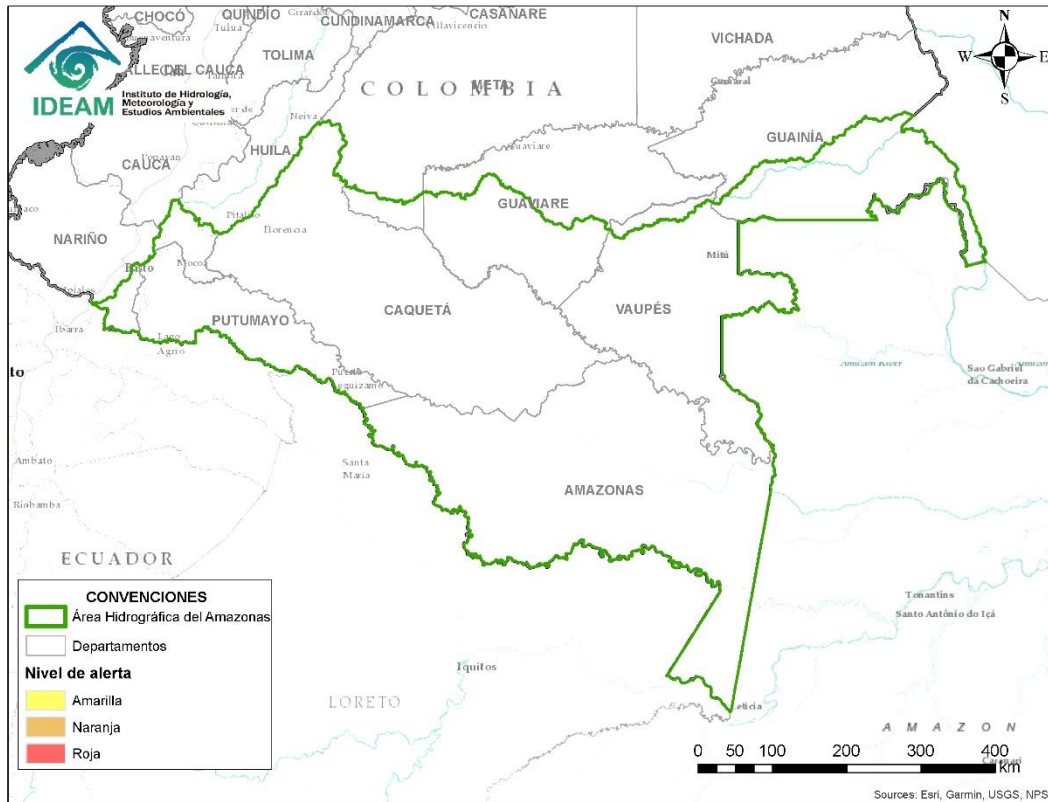


Alerta	Zona Hidrográfica	Subzona o Cuenca Hidrográfica	Descripción de la alerta hidrológica
	Bajo Magdalena – Cauca – San Jorge	Bajo Cauca	<b>Alerta Puntual</b> en el Bajo Cauca en el sector Cara de Gato (San Jacinto del Cauca - Bolívar), por persistencia del transvase de caudal hacia el Bajo San Jorge. <b>Nota:</b> Rompimiento del dique marginal del río Cauca en el sector Cara de Gato, generando ingreso de agua hacia el Bajo San Jorge (27/08/2021). Se destaca descenso sostenido del cauce principal del río Cauca en este sector.
	Bajo Magdalena – Cauca – San Jorge	Directos Bajo Cauca – Magdalena. Ciénaga La Raya entre Río Nechí y Brazo de Loba	Probabilidad de incrementos en los niveles de los aportantes directos al Bajo Cauca – Ciénaga La Raya entre río Nechí y Brazo de Loba. Especial atención al río Caribona en el municipio de Montecristo (Bolívar).
	Bajo Magdalena	Canal del Dique	<b>Alerta puntual:</b> Niveles altos en el Embalse del Guájaro que superan la cota de desbordamiento. Se realizó la apertura controlada de las compuertas de Villa Rosa, en Repelón (Atlántico) con el fin de evacuar aguas desde el Embalse El Guájaro hacia el Canal del Dique y se instalaron las compuertas de Puente Militar, en el municipio de Manatí (Atlántico) para drenar el agua de manera paulatina y controlada; por lo que se prevé que, en las próximas semanas el nivel del embalse disminuya. Especial atención en los corregimientos de La Peña y Aguada de Pablo en Sabanalarga (Atlántico) y los municipios de Repelón y Manatí. <b>Nota:</b> Se reportaron desbordamientos del embalse, ya que los niveles superaron cota de desbordamiento (15/11/2022).



**CONDICIONES  
NORMALES**

# Área Hidrográfica del Amazonas



**CONDICIONES  
NORMALES**



## RESUMEN

Debido a las precipitaciones de los últimos días, se presenta saturación de humedad en los suelos, que dan origen a diferentes niveles de probabilidad para la ocurrencia de deslizamientos de tierra, en zonas de ladera y alta pendiente:

**Muy Alta:** Para algunos municipios de Antioquia, Caldas, Chocó, Quindío, Risaralda, Santander.

**Moderada:** Para algunos municipios de Antioquia, Caldas, Cauca, Chocó, Cundinamarca, Huila, Nariño, Norte de Santander, Quindío, Risaralda, Santander, Tolima, Valle del Cauca.

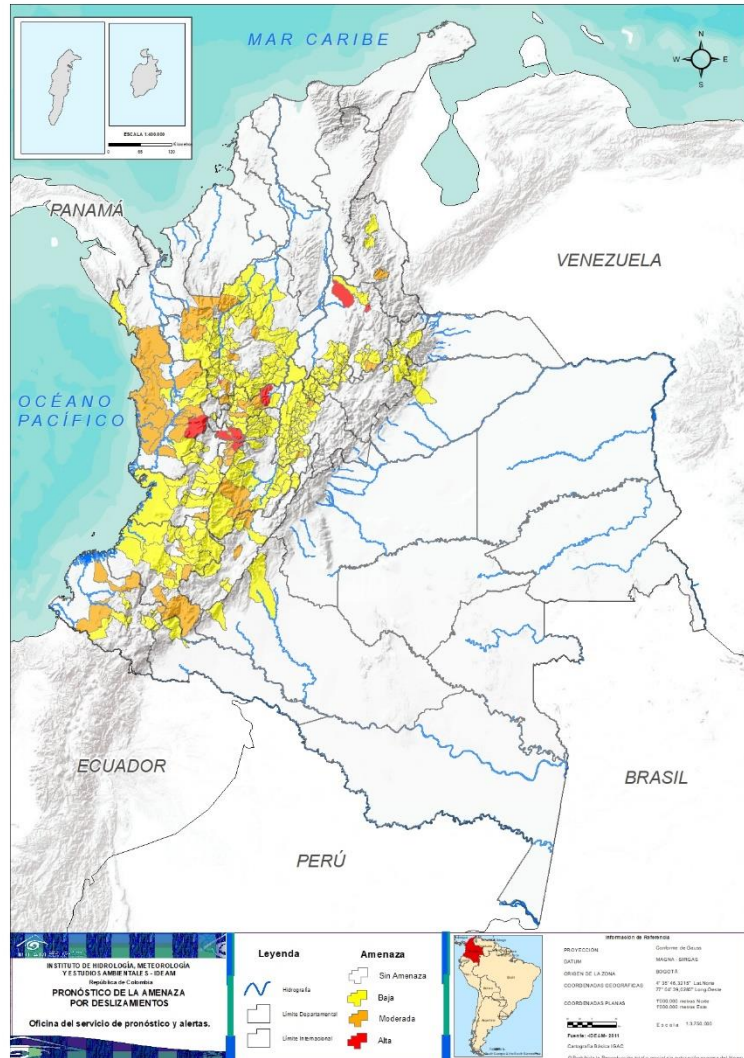
**Baja:** Para algunos municipios de los departamentos de la región Caribe, Andina, Amazonía, Orinoquia y Pacífica.



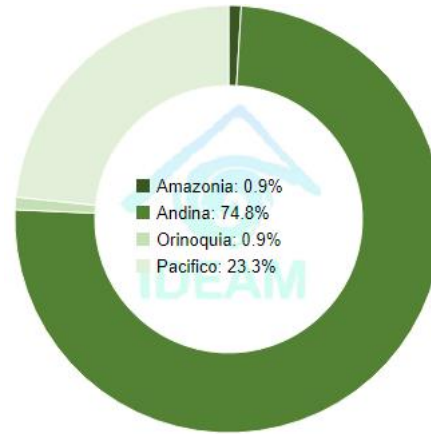
Fuente: <https://www.telesurtv.net/>



# Pronóstico de la Amenaza por Deslizamientos de Tierra



TOTAL MUNICIPIOS: 317



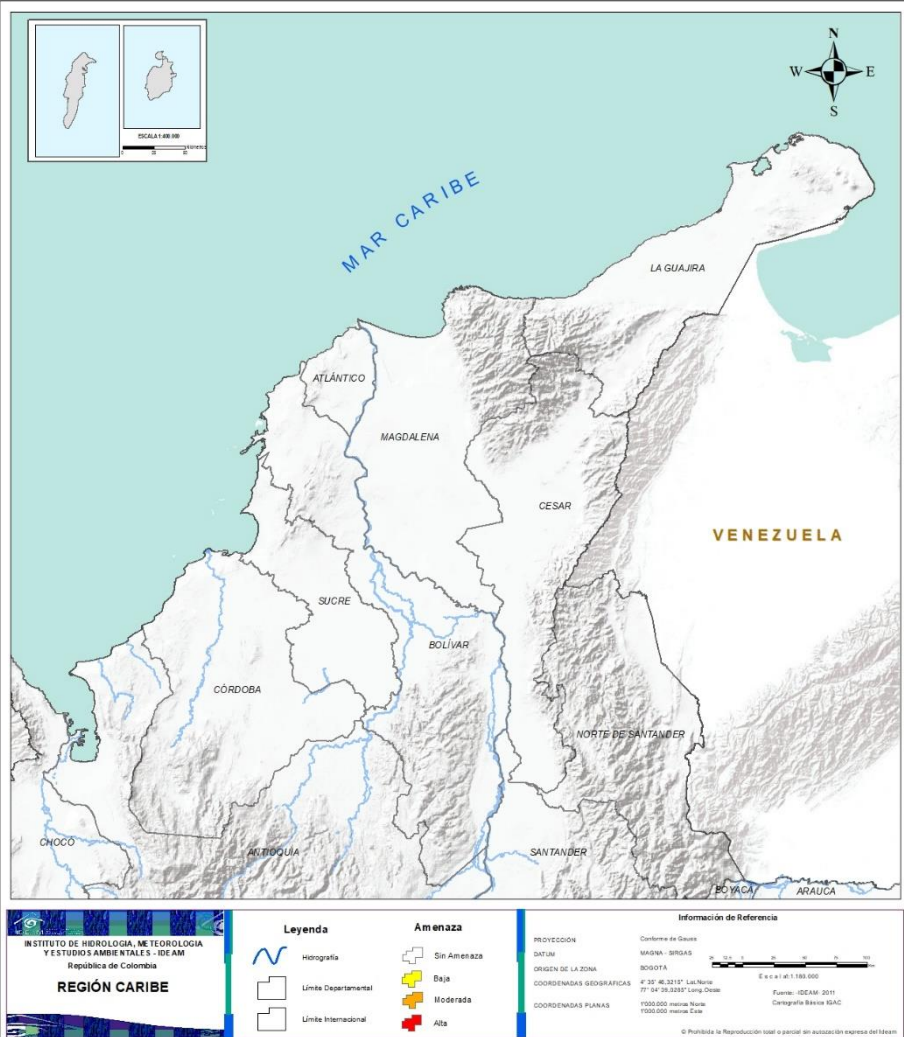
DEPARTAMENTO	N°
ANTIOQUIA	1
CALDAS	1
CHOCÓ	1
QUINDÍO	1
RISARALDA	2
SANTANDER	2
<b>TOTAL</b>	<b>8</b>

DEPARTAMENTO	N°
ANTIOQUIA	7
CALDAS	5
CAUCA	6
CHOCÓ	12
CUNDINAMARCA	2
HUILA	2
NARIÑO	3
NORTE DE SANTANDER	1
QUINDÍO	6
RISARALDA	1
SANTANDER	1
TOLIMA	2
VALLE DEL CAUCA	2
<b>TOTAL</b>	<b>50</b>

DEPARTAMENTO	N°
ANTIOQUIA	56
BOYACÁ	25
CALDAS	12
CAQUETÁ	2
CASANARE	3
CAUCA	18
CHOCÓ	7
CUNDINAMARCA	53
HUILA	4
NARIÑO	9
NORTE DE SANTANDER	2
PUTUMAYO	1
RISARALDA	1
SANTANDER	24
TOLIMA	26
VALLE DEL CAUCA	16
<b>TOTAL</b>	<b>259</b>



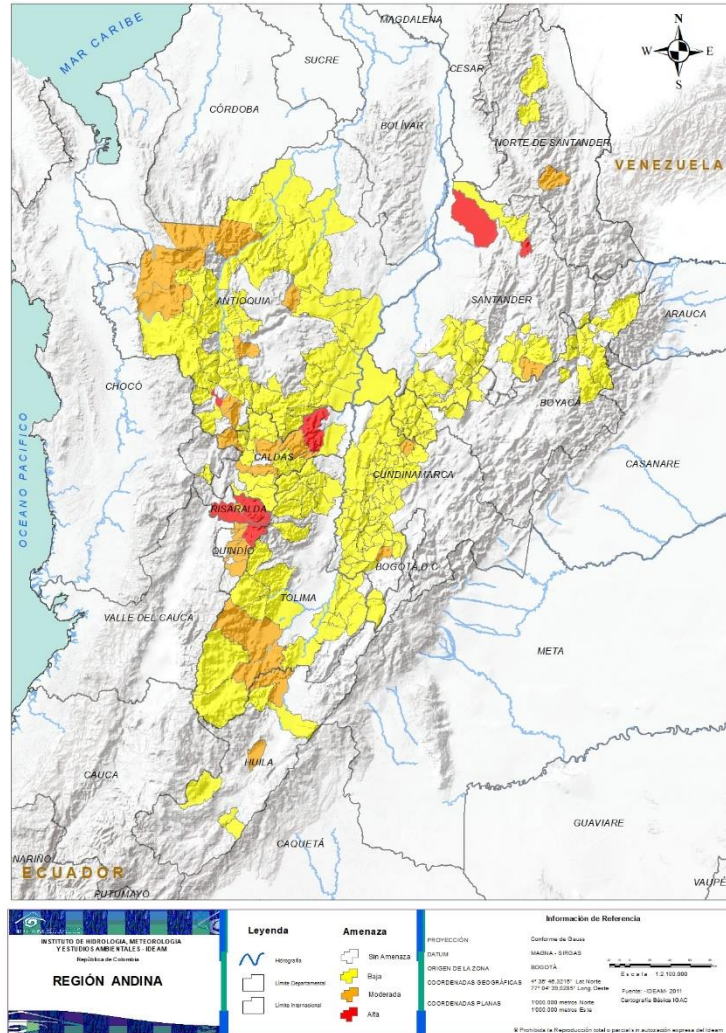
## REGIÓN CARIBE



# CONDICIONES NORMALES



## REGIÓN ANDINA



### ALERTA

### SITIOS PARA LOS CUALES SE GENERA LA ALERTA



ANTIOQUIA: Pueblorrico.  
 CALDAS: Samaná.  
 QUINDÍO: Salento.  
 RISARALDA: Pereira, Santa Rosa De Cabal.  
 SANTANDER: Bucaramanga, Sabana De Torres.



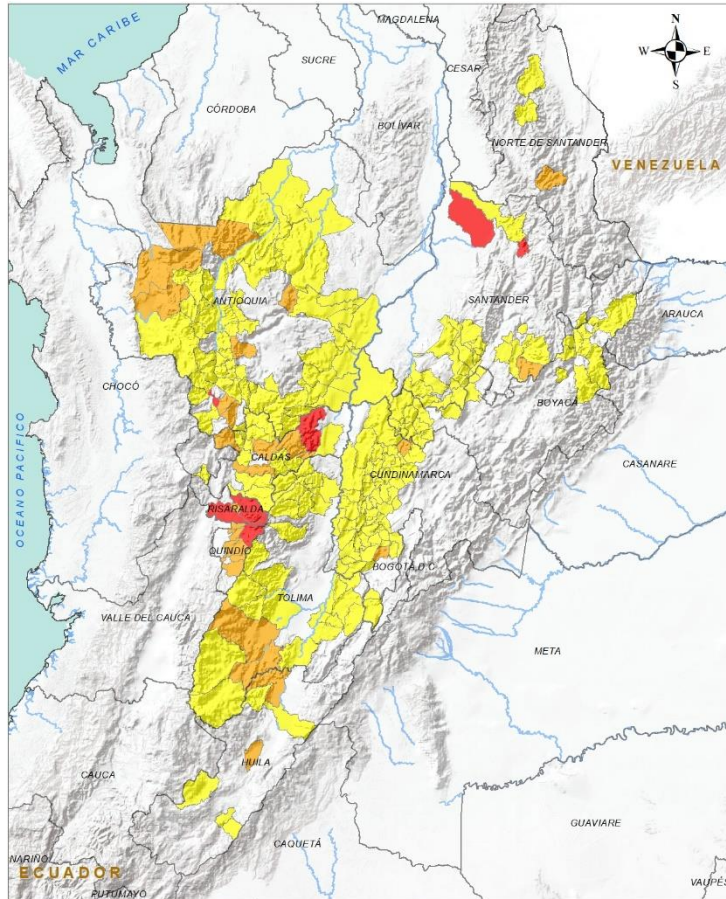
ANTIOQUIA: Dabeiba, Frontino, Gómez Plata, Ituango, Jericó, Medellín, Támesis.  
 CALDAS: Marquetalia, Neira, Pensilvania, Riosucio, Salamina.  
 CUNDINAMARCA: Paima, Silvania.  
 HUILA: Aipe, Yaguará.  
 NORTE DE SANTANDER: Salazar.  
 QUINDÍO: Armenia, Calarcá, Circasia, Córdoba, Filandia, Pijao.  
 RISARALDA: Dosquebradas.  
 SANTANDER: Encino.  
 TOLIMA: Ataco, Chaparral.



ANTIOQUIA: Abejorral, Abriaquí, Amagá, Amalfi, Andes, Angelópolis, Anorí, Argelia, Armenia, Belmira, Betulia, Briceño, Buriticá, Cáceres, Caicedo, Caldas, Campamento, Cañasgordas, Caracolí, Caramanta, Ciudad Bolívar, Concordia, Ebéjico, Fredonia, Giraldo, Heliconia, La Unión, Maceo, Montebello, Nariño, Olaya, Puerto Berrio, Puerto Nare, Puerto Triunfo, Sabanalarga, Salgar, San Carlos, San Francisco, San Jerónimo, San Luis, San Pedro De Los Milagros, Santa Bárbara, Santa Fe De Antioquia, Sonsón, Sopetrán, Tarazá, Titiribí, Toledo, Uramita, Urao, Valdivia, Venecia, Yalí, Yarumal, Yolombó, Zaragoza.



## REGIÓN ANDINA



### ALERTA



**BOYACÁ:** Boavita, Buenavista, Chita, Coper, El Espino, Guicán, La Uvita, La Victoria, Maripí, Moniquirá, Muzo, Otanche, Panqueba, Pauna, Paz De Rio, Puerto Boyacá, Quípama, Saboyá, San José De Pare, San Mateo, San Pablo De Borbur, Santana, Soatá, Socotá, Susacón.

**CALDAS:** Aguadas, Chinchiná, Filadelfia, La Merced, Manizales, Manzanares, Marmato, Marulanda, Pácora, Supia, Victoria, Villamaria.

**CUNDINAMARCA:** Agua De Dios, Albán, Anapoima, Anolaima, Apulo, Beltrán, Bituima, Bojacá, Cabrera, Cachipay, Caparrapí, Chaguaní, El Colegio, El Peñón, El Rosal, Facatativá, Granada, Guaduas, Guayabal De Siquima, Jerusalén, La Mesa, La Palma, La Peña, La Vega, Nilo, Nimaima, Nocaima, Pacho, Pulí, Quebradanegra, Quipile, Ricaurte, San Antonio De Tequendama, San Cayetano, San Francisco, San Juan De Rioseco, Sasaima, Sibaté, Soacha, Supatá, Tena, Tibacuy, Tocaima, Topaipí, Útica, Venecia, Vergara, Vianí, Villagómez, Villeta, Viotá, Yacopí, Zipacón.

**HUILA:** Altamira, Guadalupe, La Plata, Neiva.

**NORTE DE SANTANDER:** El Tarra, Hacarí.

**RISARALDA:** Apía.

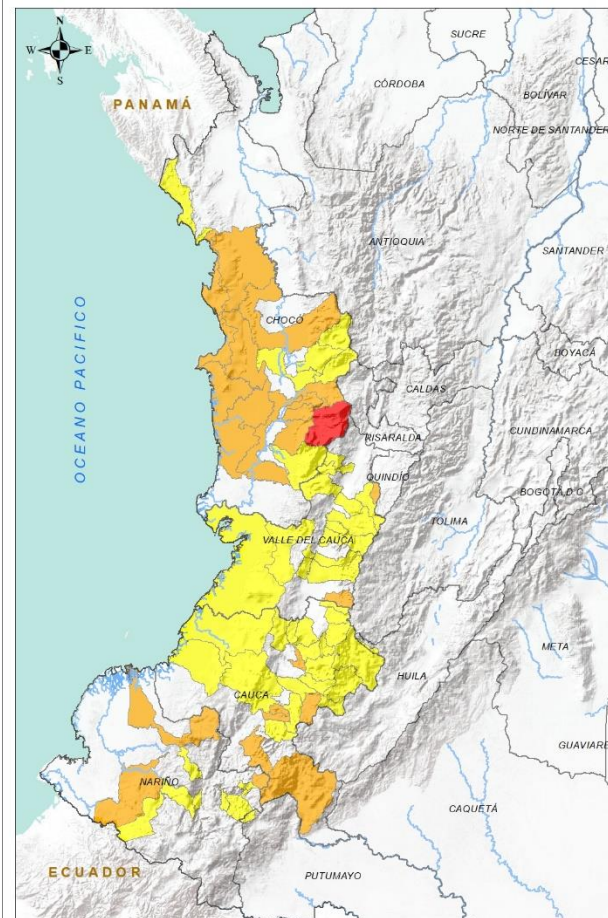
**SANTANDER:** Aguada, Albania, Barbosa, Charalá, Chipatá, Confines, Contratación, Coromoro, El Guacamayo, Florián, Guavatá, Güepsa, La Belleza, La Paz, Landázuri, Macaravita, Oiba, Puente Nacional, Rionegro, San Benito, Santa Helena Del Opón, Sucre, Valle De San José, Vélez.

**TOLIMA:** Anzoátegui, Armero (Guayabal), Cajamarca, Carmen De Apicalá, Casabianca, Cunday, Falan, Fresno, Herveo, Lérída, Líbano, Melgar, Murillo, Natagaima, Ortega, Palocabildo, Planadas, Prado, Purificación, Rioblanco, Roncesvalles, Rovira, San Antonio, Suárez, Villahermosa, Villarrica.





## REGIÓN PACÍFICO



### ALERTA

### SITIOS PARA LOS CUALES SE GENERA LA ALERTA



CHOCÓ: San José Del Palmar.



CAUCA: Bolívar, La Sierra, Piendamó, Puracé (Coconuco), Rosas, Santa Rosa.  
 CHOCÓ: Alto Baudó (Pie De Pato), Bahía Solano (Mutis), Bajo Baudó (Pizarro), Bojayá (Bellavista), Condoto, Istmina, Medio Baudó (Boca De Pepé), Nóvita, Nuquí, Quibdó, Rio Iró (Santa Rita), Tadó.  
 NARIÑO: Barbacoas, El Charco, La Cruz.  
 VALLE DEL CAUCA: Caicedonia, Florida.



CAUCA: Buenos Aires, Caldono, Corinto, El Tambo, Inzá, Jambaló, La Vega, López, Miranda, Páez (Belalcázar), Popayán, Santander De Quilichao, Silvia, Sotaró (Paispamba), Suárez, Timbiquí, Toribío, Totoró.  
 CHOCÓ: Bagadó, Cértegui, El Carmen, Juradó, Lloró, Rio Quito (Paimadó), Sipí.  
 NARIÑO: Albán (San José), Buesaco, Chachagüí, Cumbitara, Linares, Ricaurte, Samaniego, San Bernardo, San Pedro De Cartago (Cartago).  
 VALLE DEL CAUCA: Bolívar, Buenaventura, Buga, Bugalagrande, Calima (El Darién), Dagua, El Cerrito, El Dovio, La Unión, Palmira, San Pedro, Sevilla, Tuluá, Versailles, Vijes, Yumbo.



## REGIÓN ORINOQUÍA



ALERTA

SITIOS PARA LOS CUALES SE GENERA LA ALERTA



CASANARE: La Salina, Nunchía, Támara.

**INSTITUTO DE HIDROLOGÍA, METEOROLOGÍA Y ESTUDIOS AMBIENTALES - IDEAM**  
República de Colombia

**REGIÓN ORINOQUÍA**

**Leyenda**

- Hidrografía
- Límite Departamental
- Límite Internacional

**Amenaza**

- Sin Amenaza
- Baja
- Moderada
- Alta

**Información de Referencia**

PROYECCIÓN: Conforme de Gauss  
DATUM: MAGNA - SIRGAS  
ORIGEN DE LA ZONA: BOGOTÁ  
COORDENADAS GEODRÁFICAS: 4° 35' 46,3215" Lat Norte, 77° 04' 39,0285" Long Oeste  
COORDENADAS PLANAS: 1'000.000 metros Norte, 1'000.000 metros Este

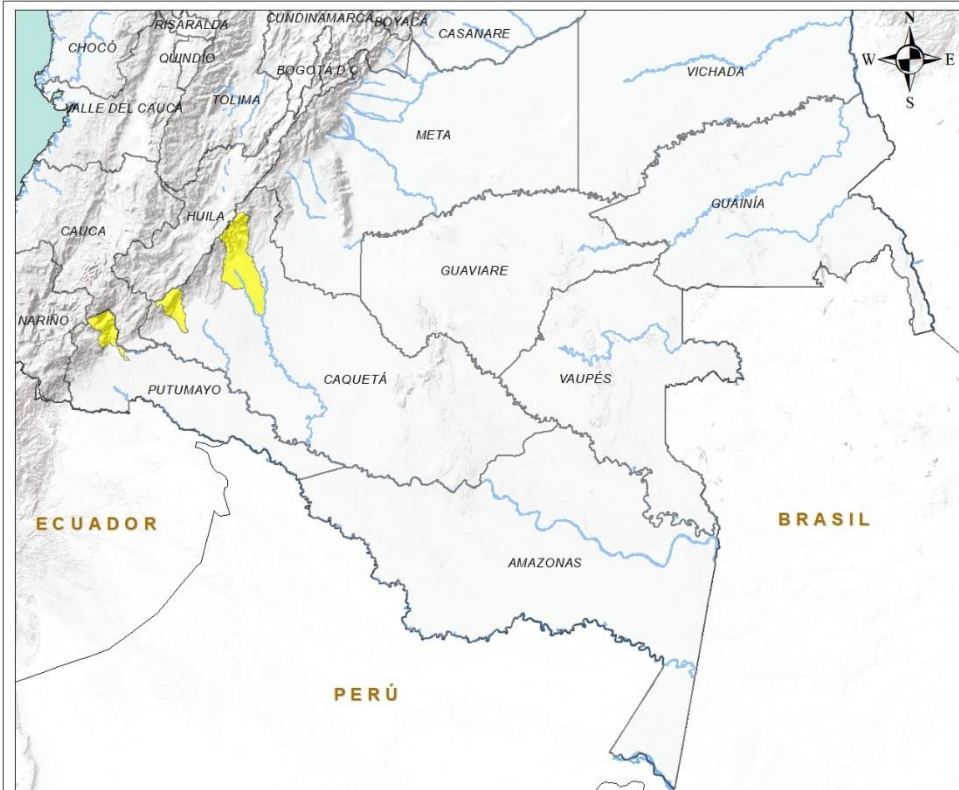
Escala: 1:2.100.000

Fuente: IDEAM - 2011  
Cartografía Básica IGAC

© Prohibida la Reproducción total o parcial sin autorización expresa del Ideam



## REGIÓN AMAZONÍA




### ALERTA

### SITIOS PARA LOS CUALES SE GENERA LA ALERTA






CAQUETÁ: Belén De Los Andaquíes, Puerto Rico.  
 PUTUMAYO: Mocoa.







**INSTITUTO DE HIDROLOGÍA, METEOROLOGÍA  
Y ESTUDIOS AMBIENTALES - IDEAM**  
República de Colombia

**REGIÓN AMAZONÍA**

**Leyenda**

-  Hidrografía
-  Límite Departamental
-  Límite Internacional

**Amenaza**

-  Sin Amenaza
-  Baja
-  Moderada
-  Alta

**Información de Referencia**

PROYECCIÓN: Conforme de Gauss  
 DATUM: MAGNA - SIRGAS  
 ORIGEN DE LA ZONA: BOGOTÁ

COORDENADAS GEOGRÁFICAS: 4° 35' 48,3215" Lat Norte  
 77° 04' 39,0285" Long Oeste

COORDENADAS PLANAS: 1000.000 metros Norte  
 1000.000 metros Este

Escala: 1:3.100.000

Fuente: IDEAM - 2011  
 Cartografía Básica IGAC

© Prohibida la Reproducción total o parcial sin autorización expresa del Ideam



## RESUMEN

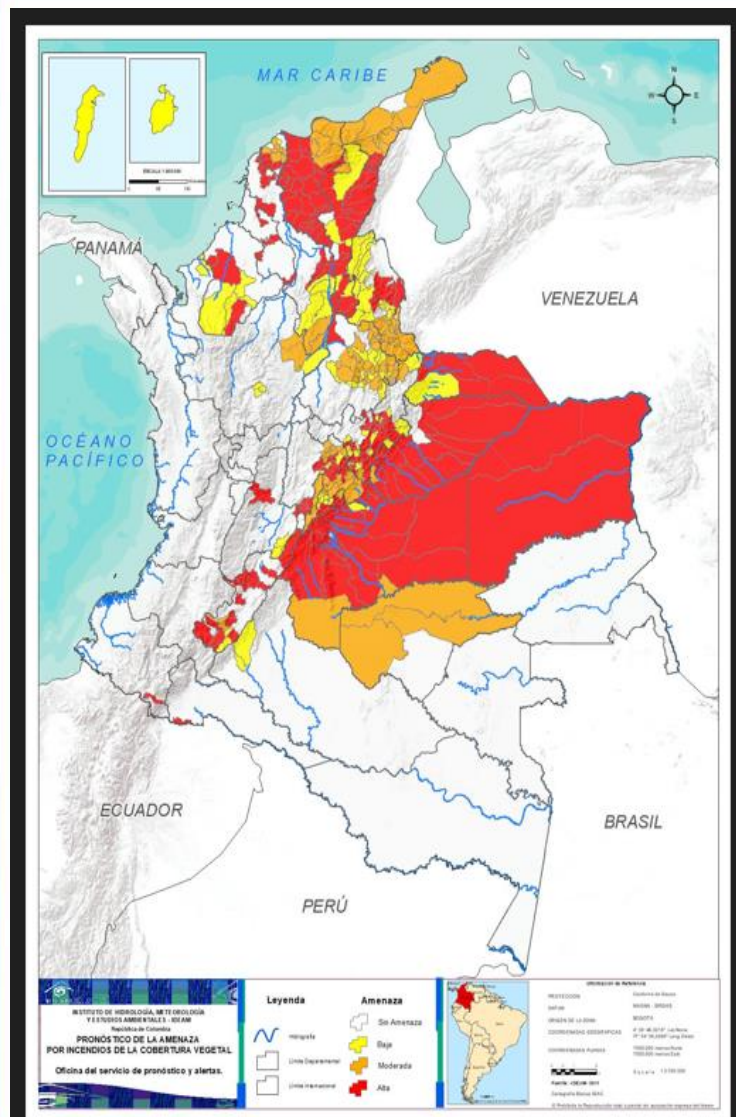
Debido a la precipitación y temperatura máxima que se han dado en los últimos días, se presentan condiciones de alerta baja, moderada y alta por incendios de la cobertura vegetal, en varios sectores de las regiones Andina, Amazonia, Caribe, Orinoquía y Pacífica por este tipo de eventos.



<https://diarioroatan.com/colombia-incendio-forestal-consume-50-hectareas-de-bosque/>

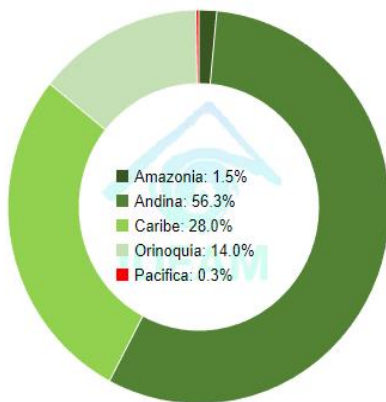


# Pronóstico de la Amenaza por Incendios de la Cobertura Vegetal



**TOTAL MUNICIPIOS: 400**

Municipios por región



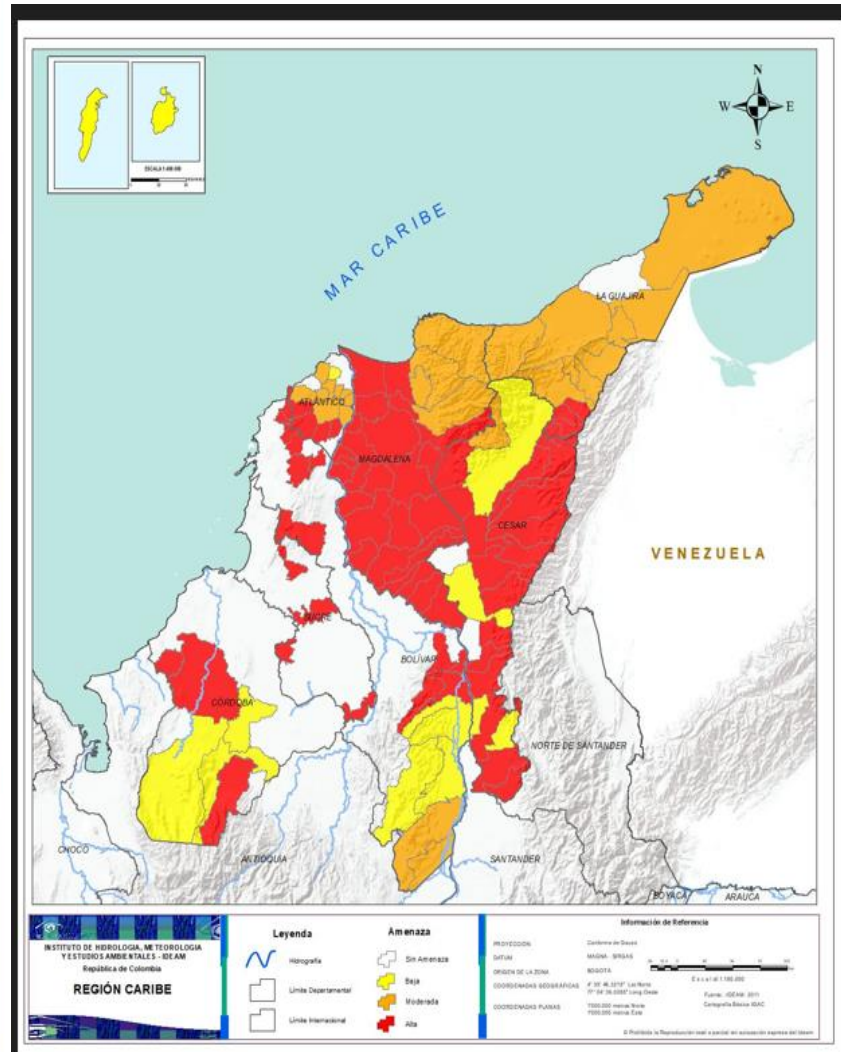
DEPARTAMENTO	Nº
ANTIOQUIA	5
ARAUCA	1
ARCHIPIELAGO SAN ANDRES Y SANTA CATALINA	1
ATLÁNTICO	1
BOLÍVAR	4
BOYACÁ	20
CAQUETÁ	2
CESAR	4
CUNDINAMARCA	10
CÓRDOBA	3
HUILA	3
META	1
NORTE DE SANTANDER	16
PROVIDENCIA	1
SANTANDER	15
TOLIMA	2
<b>TOTAL</b>	<b>89</b>

DEPARTAMENTO	Nº
ANTIOQUIA	2
ARAUCA	2
ATLÁNTICO	9
BOLÍVAR	2
BOYACÁ	3
CASANARE	1
CESAR	1
CUNDINAMARCA	17
GUAVIARE	3
HUILA	6
LA GUAJIRA	10
MAGDALENA	4
META	3
NORTE DE SANTANDER	14
SANTANDER	31
<b>TOTAL</b>	<b>108</b>

DEPARTAMENTO	Nº
ARAUCA	6
ATLÁNTICO	4
BOLÍVAR	11
BOYACÁ	36
CASANARE	14
CESAR	18
CUNDINAMARCA	23
CÓRDOBA	3
HUILA	14
LA GUAJIRA	4
MAGDALENA	26
META	24
NARIÑO	1
NORTE DE SANTANDER	5
PUTUMAYO	1
SANTANDER	1
SUCRE	6
TOLIMA	2
VICHADA	4
<b>TOTAL</b>	<b>203</b>



## REGIÓN CARIBE



ALERTA  
A

SITIOS PARA LOS CUALES SE GENERA LA ALERTA



**ATLANTICO:** Candelaria, Luruaco, Manatí, Repelón.

**BOLIVAR :** Arroyohondo, Clemencia, El Carmen De Bolívar, Mahates, Norosi, Regidor, Rioviejo, San Estanislao, San Martin De Loba, Santa Catalina, Villanueva..

**CESAR :** Aguachica, Agustín Codazzi, Becerrill, Bosconia, Chiriguaná, Curumaní, El Copey, El Paso, González, La Gloria, La Jagua De Ibirico, La Paz, Manaure Balcón Del Cesar, Pailitas, Pelaya, San Alberto, San Diego, San Martín.

**CORDOBA:** Canalete, Montería, Puerto Libertador.

**LA GUAJIRA:** . El Molino, La Jagua Del Pilar, Urumita, Villanueva..

**MAGDALENA:** Algarrobo, Ariguaní (El Difícil), Cerro De San Antonio, Chivolo, Concordia, El Banco, El Piñón, El Retén, Fundación, Guamal, Nueva Granada, Pedraza, Pijiño Del Carmen, Pivijay, Plato, Puebloviejo, Remolino, Sabanas De San Angel, Salamina, San Sebastián De Buenavista, San Zenón, Santa Ana, Santa Bárbara De Pinto, Sitionuevo, Tenerife, Zaparán.

**SUCRE:** Chalán, El Roble, Galeras, Guaranda, La Unión, Los Palmitos.



**ATLANTICO:** Baranoa, Palmar De Varela, Piojó, Polonuevo, Ponedera, Sabanalarga, Santo Tomás, Tubará, Usiacurí.

**BOLIVAR:** Cantagallo, San Pablo..

**CESAR:** . Pueblo Bello.

**LA GUAJIRA:** Albania, Barrancas, Dibulla, Distracción, Fonseca, Hato Nuevo, Maicao, Riohacha, San Juan Del Cesar, Uribia.

**MAGDALENA:** Aracataca, Ciénaga, Santa Marta, Zona Bananera.



**ARCHIPIELAGO DE SAN ANDRES:** Archipiélago San Andrés y Santa catalina.

**ATLANTICO:** Galapa.

**BOLIVAR:** Arenal, Morales, Santa Rosa Del Sur, Simití.

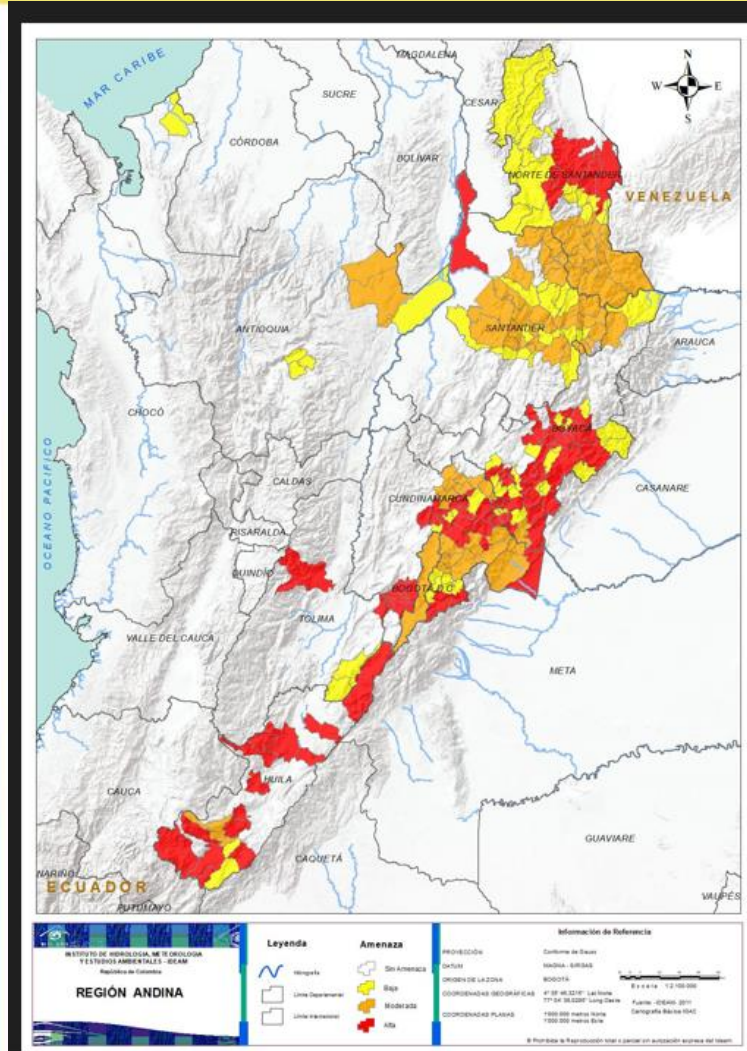
**CESAR:** Chimichagua, Gamarra, Rio De Oro, Valledupar.

**CORDOBA:** Montelíbano, Planeta Rica, Tierralta.

**PROVIDENCIA** Providencia



## REGIÓN ANDINA



ALERTA  
A

SITIOS PARA LOS CUALES SE GENERA LA ALERTA



**BOYACA:** Almeida, Aquitania, Betéitiva, Busbanzá, Campohermoso, Chivor, Firavitoba, Gámeza, Garagoa, Guayatá, Iza, Jenesano, La Capilla, Labranzagrande, Miraflores, Mongua, Monguí, Nobsa, Nuevo Colón, Pachavita, Páez, Paipa, Pesca, Rondón, San Luis De Gaceno, Santa Rosa De Viterbo, Sogamoso, Somondoco, Tasco, Tenza, Tibaná, Tibasosa, Tópaga, Tuta, Ventaquemada, Zetaquirá.

**CUNDINAMARCA:** Arbeláez, Cajicá, Fusagasugá, Gachetá, Gama, Guasca, Guatavita, Guayabetal, Gutiérrez, Machetá, Manta, Nemocón, Pandi, Paratebueno, Pasca, San Bernardo, Sesquilé, Sopó, Subachoque, Suesca, Tabio, Tibрита, Zipaquirá.

**HUILA:** Colombia, Palermo, Palestina, Pital, Pitalito, Rivera, Saladoblanco, San Agustín, Santa María, Suaza, Tarqui, Tello, Teruel, Tesalia.

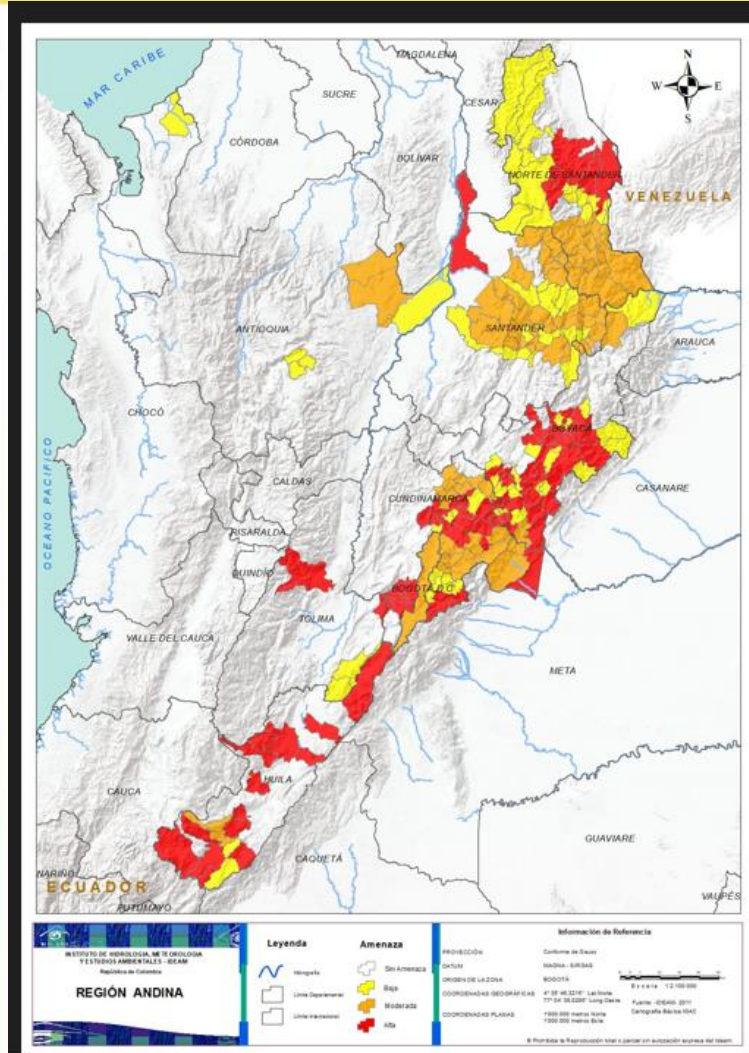
**NORTE DE SANTANDER:** Bucarasica, Cúcuta, El Zulia, Sardinata, Villa Caro.

**SANTANDER:** Puerto Wilches.

**TOLIMA:** Ibagué, Icononzo.



## REGIÓN ANDINA



ALERTA  
A

SITIOS PARA LOS CUALES SE GENERA LA ALERTA



**ANTIOQUIA:** Remedios, Segovia.

**BOYACA:** Chiscas, Covarachía, Santa María...

**CUNDINAMARCA:** Bogotá, D.c., Carmen De Carupa, Choachí, Cogua, Cucunubá, Fómeque, Gachalá, Junín, La Calera, Medina, Sutatausa, Tausa, Tenjo, Ubalá, Ubaque, Ubaté, Villapinzón.

**HUILA:** Elías, La Argentina, Oporapa, Pital, Saladoblanco, Tarqui.

**NORTE DE SANTANDER:** Arboledas, Bochalema, Cágota, Chinácota, Chitagá, Cucutilla, Herrán, Labateca, Mutiscua, Pamplona, Pamplonita, Ragonvalia, Silos, Toledo..

**SANTANDER:** Aratoaca, Betulia, California, Carcasí, Cepitá, Cerrito, Concepción, El Carmen, El Playón, Galán, Los Santos, Málaga, Matanza, Rionegro, San Andrés, San Vicente De Chucurí, Suratá, Villanueva, Zapatoca..



**ANTIOQUIA:** Arboletes, Barbosa, Concepción, San Vicente, Yondó (Casabe).

**BOYACA :** Berbeo, Chinavita, Corrales, Cubará, Cuítiva, Floresta, Guateque, Macanal, Pajarito, Paya, Pisba, Ramiriquí, Samacá, San Eduardo, Socha, Sutatenza, Toca, Tota, Turmequé, Úmbita..

**CUNDINAMARCA:** Cáqueza, Chía, Chipaque, Chocontá, Fosca, Gachancipá, Lenguazaque, Quetame, Tocancipá, Une..

**HUILA:** Acevedo, Pitalito, Timaná.

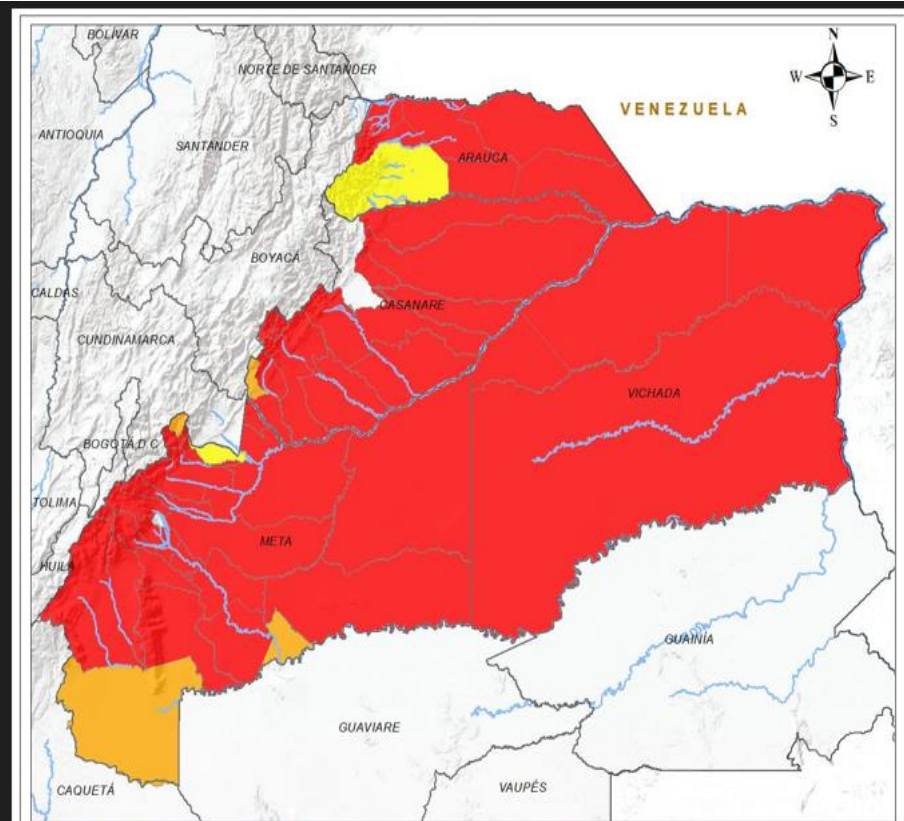
**NORTE DE SANTANDER:** Ábrego, Cáchira, Convención, Durania, El Carmen, Gramalote, La Esperanza, La Playa, Los Patios, Lourdes, Ocaña, San Calixto, San Cayetano, Santiago, Teorama, Villa Del Rosario.

**SANTANDER:** Barichara, Curití, Enciso, Floridablanca, Girón, Guaca, Jordán, Molagavita, Onzaga, Páramo, Piedecuesta, San José De Miranda, Santa Bárbara, Simacota, Socorro.

**TOLIMA:** Alpujarra, Dolores.



## REGIÓN ORINOQUÍA



**INSTITUTO DE HIDROLOGÍA, METEOROLOGÍA Y ESTUDIOS AMBIENTALES - IDEAM**  
República de Colombia

**REGIÓN ORINOQUÍA**

**Leyenda**

- Hidrografía
- Límite Departamental
- Límite Internacional

**Amenaza**

- Sin Amenaza
- Baja
- Moderada
- Alta

**Información de Referencia**

PROYECCIÓN: Conforme de Gauss  
DATUM: MAGNA-SIRGAS  
ORIGEN DE LA ZONA: BOGOTÁ  
COORDENADAS GEOGRÁFICAS: 4° 35' 46.3215" Lat Norte, 71° 54' 39.6205" Long Oeste  
COORDENADAS PLANAS: 1 000 000 metros Norte, 1 000 000 metros Este

Escala: 1:2 100 000  
Fuente: IDEAM-2011  
Cartografía Básica IGAC

© Prohibida la Reproducción total o parcial sin autorización expresa del IDEAM

### ALERTA

### SITIOS PARA LOS CUALES SE GENERA LA ALERTA



**ARAUCA:** Arauca, Arauquita, Cravo Norte, Fortul, Puerto Rondón, Saravena.

**CASANARE:** Aguazul, Chámeza, Hato Corozal, Maní, Monterrey, Orocué, Paz De Ariporo, Pore, Recetor, San Luis De Palenque, Tauramena, Trinidad, Villanueva, Yopal.

**META:** Acacias, Barranca De Upía, Cabuyaro, Castilla La Nueva, Cubarral, El Calvario, El Castillo, Fuente De Oro, Granada, Guamal, Lejanias, Mapiripán, Mesetas, Puerto Gaitán, Puerto Lleras, Puerto López, Puerto Rico, Restrepo, San Carlos De Guaroa, San Juan De Arama, San Martín, Uribe, Villavicencio, Vistahermosa..

**VICHADA:** Cumaribo, La Primavera, Puerto Carreño, Santa Rosalia...

### ALERTA

### SITIOS PARA LOS CUALES SE GENERA LA ALERTA



**ARAUCA:** Fortul, Saravena.

**CASANARE:** Sabanalarga

**META:** La Macarena, Puerto Concordia, San Juanito.

### ALERTA

### SITIOS PARA LOS CUALES SE GENERA LA ALERTA

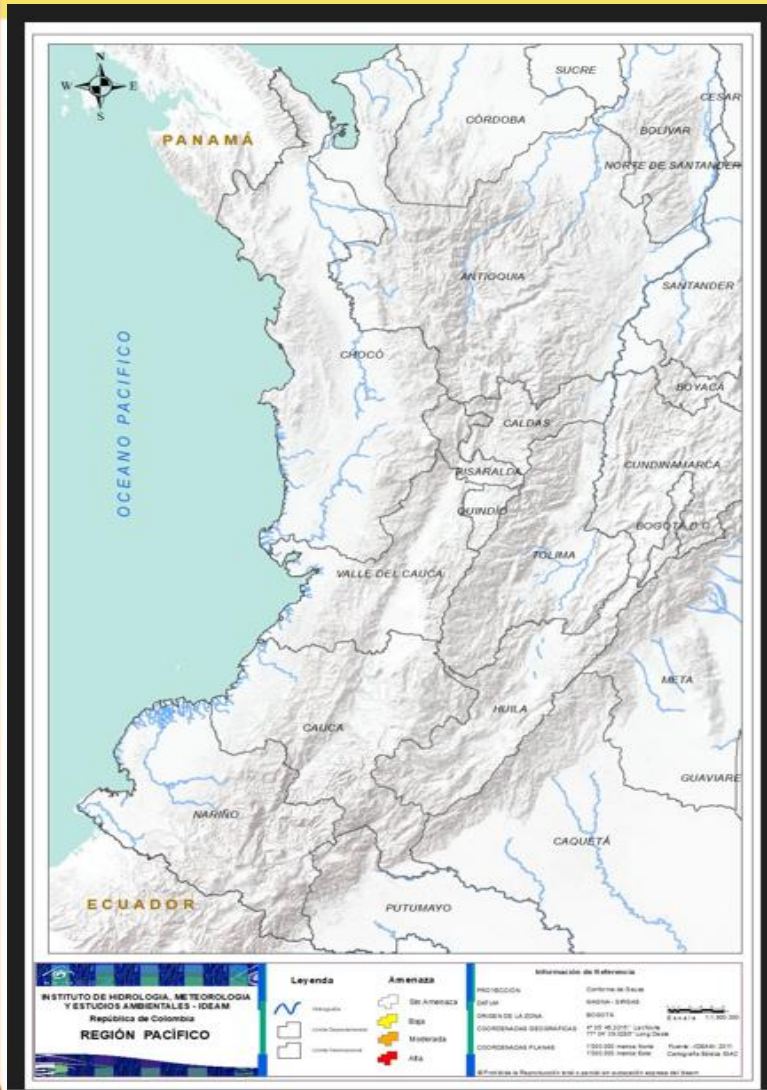


**ARAUCA:** Tame

**META:** Cumaral



## REGIÓN PACÍFICO



ALERTA

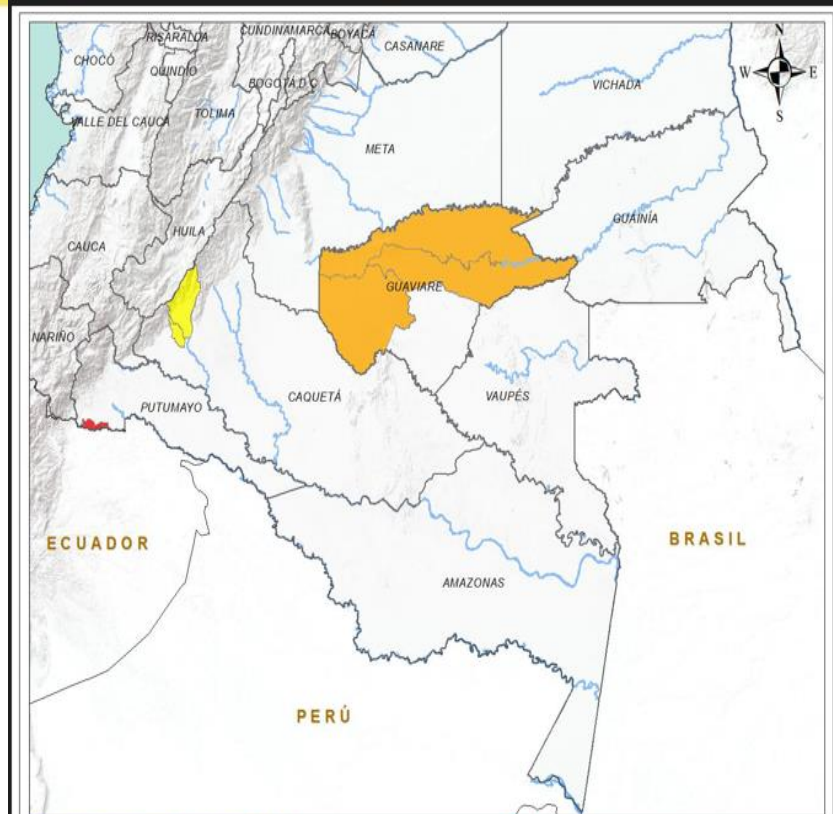
SITIOS PARA LOS CUALES SE GENERA LA ALERTA



**NARIÑO** :Potosí



## REGIÓN AMAZONIA



**INSTITUTO DE HIDROLOGÍA, METEOROLOGÍA Y ESTUDIOS AMBIENTALES - IDEAM**  
República de Colombia

**REGIÓN AMAZONÍA**

**Leyenda**

- Hidrografía
- Unidad Departamental
- Unidad Internacional

**Amenaza**

- Sin Amenaza
- Baja
- Moderada
- Alta

**Información de Referencia**

PROYECCIÓN: Conforma de Gauss  
DATUM: MAGNA - SIRGAS  
ORIGEN DE LA ZONA: BOGOTÁ  
COORDENADAS GEODÉSICAS: 4° 31' 48.3215" Lat Norte, 77° 04' 38.8285" Long Oeste  
COORDENADAS PLANAS: 1000.000 metros Norte, 1000.000 metros Este

Escala: 1:5.100.000  
Fuente: IDEAM - 2011  
Cartografía Básica IGAC

© Prohibida la Reproducción total o parcial sin autorización expresa del IDEAM

ALERTA

SITIOS PARA LOS CUALES SE GENERA LA ALERTA



**PUTUMAYO:** San Miguel

ALERTA

SITIOS PARA LOS CUALES SE GENERA LA ALERTA



**GUAVIARE;** Calamar, El Retorno, San José Del Guaviare..

ALERTA

SITIOS PARA LOS CUALES SE GENERA LA ALERTA



**CAQUETA:** Florencia, Morelia



# ALERTAS METEOMARINAS VIGENTES

## Mar Caribe colombiano

### ABREVIATURAS

**VV**

Velocidad del viento máxima probable

**AO**

Altura significativa de la ola

**DV**

Dirección predominante del viento

### CONVENCIONES



#### Tiempo lluvioso

Probabilidad de lluvias moderadas a fuertes, en algunos casos con posibilidad de tormentas eléctricas y rachas de viento.



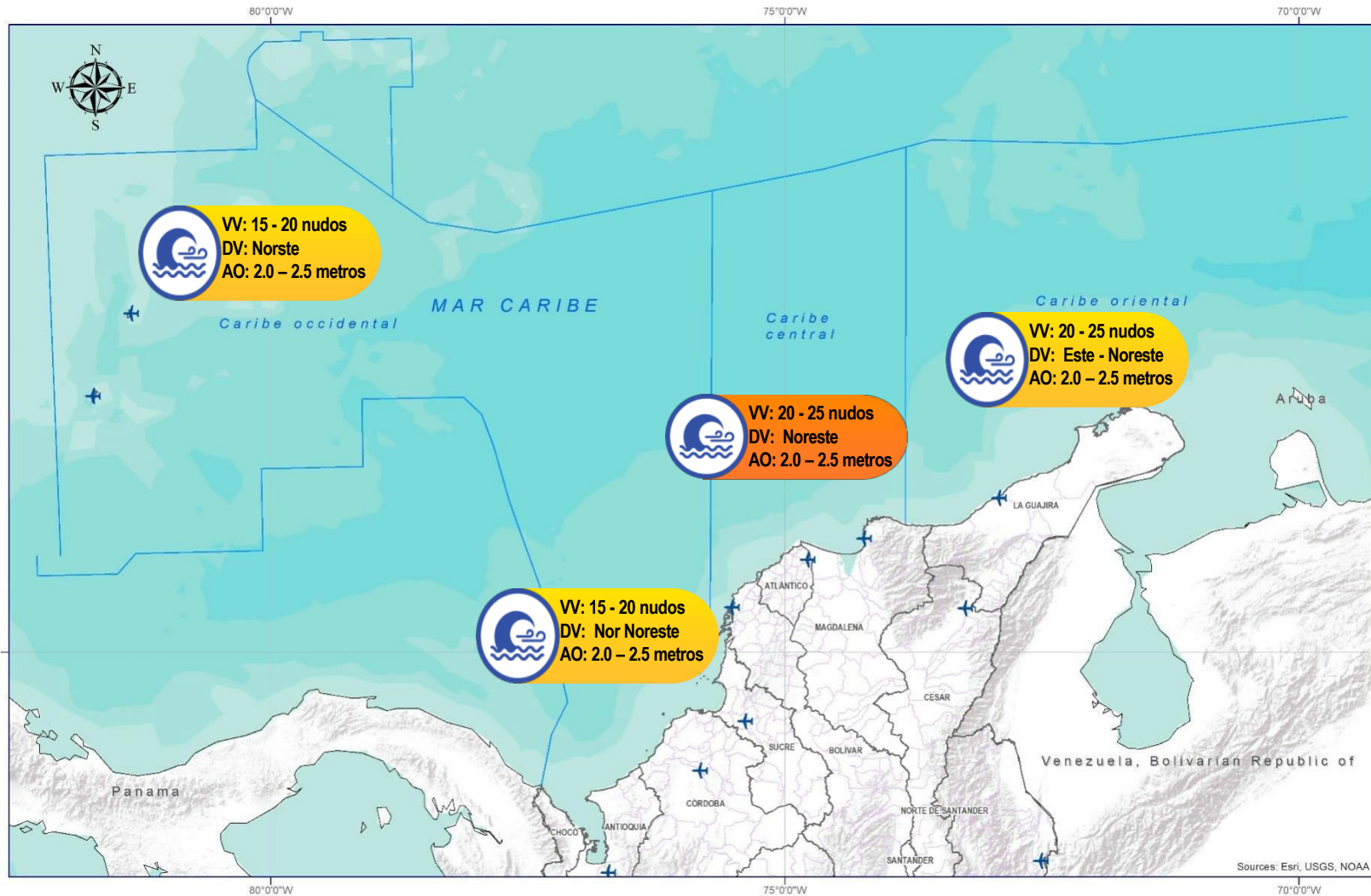
#### Pleamar

La marea alcanzará su máximo nivel en el intervalo de tiempo establecido.



#### Viento y oleaje

Velocidad del viento y altura del oleaje con valores por encima de lo normal para la época.



### CONVENCIONES

### SUGERENCIAS O RECOMENDACIONES



A las embarcaciones de poco calado, consultar con las Capitanías de puerto antes de zarpar en zonas de inminente tempestad. A los bañistas y habitantes costeros, estar atentos a la evolución de las condiciones meteorológicas y a los avisos de las autoridades locales.



Se sugiere a los habitantes costeros estar atentos a la evolución del fenómeno.



A los bañistas y habitantes costeros, estar atentos a la evolución del fenómeno y a las indicaciones de las autoridades locales. A las embarcaciones de poco calado, consultar con las Capitanías de puerto antes de zarpar.

\* La altura significativa de la ola, representa la media del tercio más alto de las olas, por lo cual la altura máxima posible puede ser incluso superior al doble de este valor



# ALERTAS METEOMARINAS VIGENTES

## Océano Pacífico Nacional

### ABREVIATURAS

**VV**

Velocidad del viento máxima probable

**DV**

Dirección predominante del viento

**AO**

Altura significativa de la ola

### CONVENCIONES



#### Tiempo lluvioso

Probabilidad de lluvias moderadas a fuertes, en algunos casos con posibilidad de tormentas eléctricas y rachas de viento.



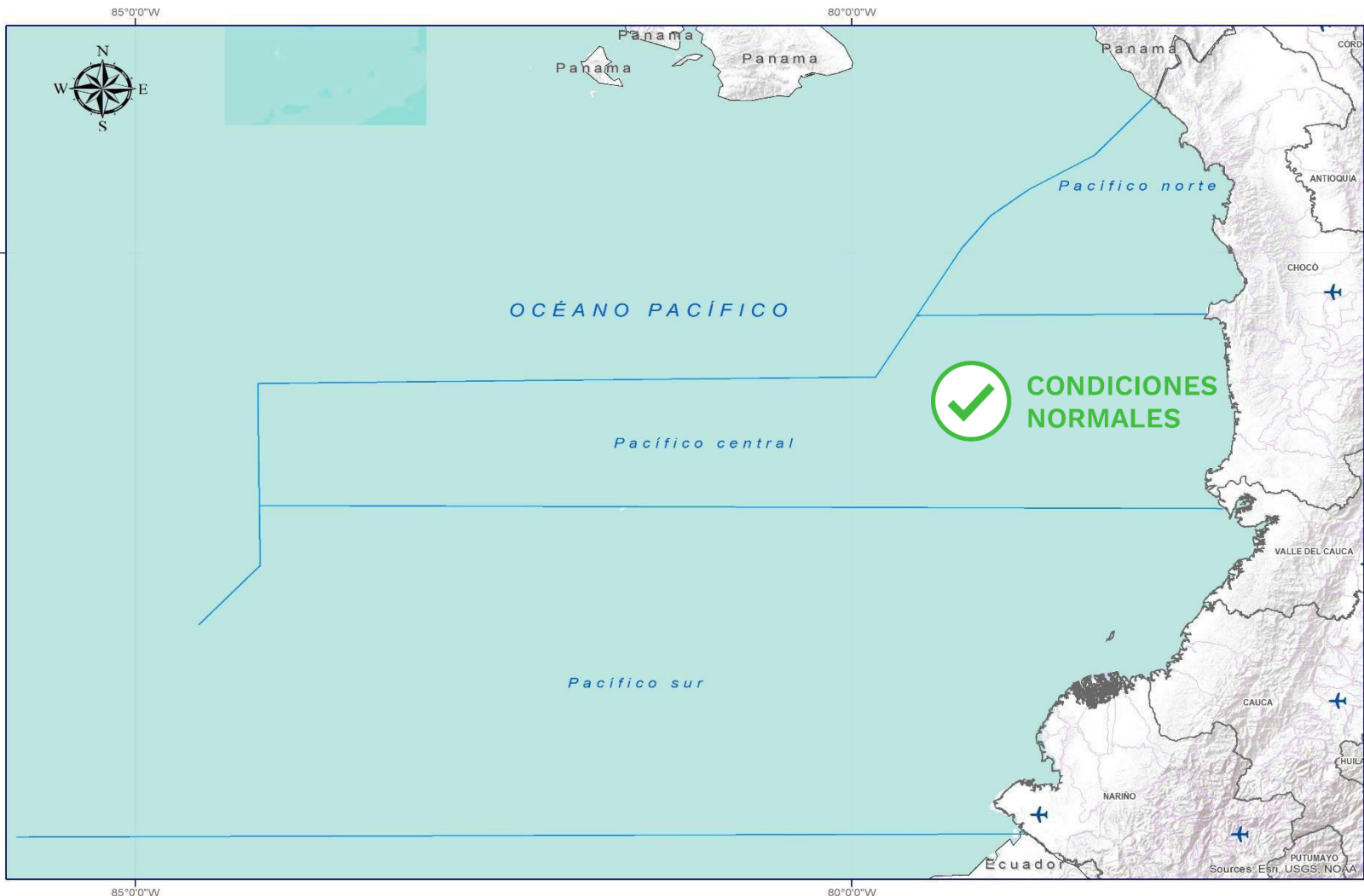
#### Pleamar

La marea alcanzará su máximo nivel en el intervalo de tiempo establecido.



#### Viento y oleaje

Velocidad del viento y altura del oleaje con valores por encima de lo normal para la época.



### CONVENCIONES

### SUGERENCIAS O RECOMENDACIONES



A las embarcaciones de poco calado, consultar con las Capitanías de puerto antes de zarpar en zonas de inminente tempestad. A los bañistas y habitantes costeros, estar atentos a la evolución de las condiciones meteorológicas y a los avisos de las autoridades locales.



Se sugiere a los habitantes costeros estar atentos a la evolución del fenómeno.



A los bañistas y habitantes costeros, estar atentos a la evolución del fenómeno y a las indicaciones de las autoridades locales. A las embarcaciones de poco calado, consultar con las Capitanías de puerto antes de zarpar.

\* La altura significativa de la ola, representa la media del tercio más alto de las olas, por lo cual la altura máxima posible puede ser incluso superior al doble de este valor



## CONVENCIONES

## SUGERENCIAS O RECOMENDACIONES



### Tiempo lluvioso

Probabilidad de lluvias moderadas a fuertes, en algunos casos con posibilidad de tormentas eléctricas y rachas de viento.

A las embarcaciones de poco calado, consultar con las Capitanías de puerto antes de zarpar en zonas de inminente tempestad.

A los bañistas y habitantes costeros, estar atentos a la evolución de las condiciones meteorológicas y a los avisos de las autoridades locales.



### Pleamar

La marea alcanzará su máximo nivel en el intervalo de tiempo establecido.

Se sugiere a los habitantes costeros estar atentos a la evolución del fenómeno.



### Viento y oleaje

Velocidad del viento y altura del oleaje con valores por encima de lo normal para la época.

A los bañistas y habitantes costeros, estar atentos a la evolución del fenómeno y a las indicaciones de las autoridades locales.

A las embarcaciones de poco calado, consultar con las Capitanías de puerto antes de zarpar.

# INFORME TÉCNICO DIARIO

EQUIPO DE TRABAJO IDEAM

Yolanda GONZÁLEZ H. - Directora General

Martha Cecilia CADENA - Jefe Oficina del Servicio de Pronóstico y Alertas

OFICINA DEL SERVICIO DE PRONÓSTICO Y ALERTAS

Elaboraron:

Alexander Martinez - Luis A Lopez . (Meteorología)

Enrique Rodríguez. (Hidrología)

Danilo Uasapud. (Deslizamientos de Tierra)

Gloria Lucia Arango. (Incendios de la Cobertura Vegetal)

Jimena Villanueva. (Datos)

Mirovan Sverko . (Coordinador Alertas Hidrometeorológicas y Ambientales)

<http://www.ideam.gov.co>

**Correos electrónicos:** [servicio@ideam.gov.co](mailto:servicio@ideam.gov.co), [alertas@ideam.gov.co](mailto:alertas@ideam.gov.co)

Calle 25D N° 96B - 70, piso 3. Bogotá, D.C.

Teléfono: 3075625 ext. 1334 -1336.

VISITA NUESTRAS REDES SOCIALES



[ideam.instituto](https://www.facebook.com/ideam.instituto)



[InstitutoIDEAM](https://www.youtube.com/InstitutoIDEAM)



[@IDEAMColombia](https://twitter.com/IDEAMColombia)



[ideamcolombia](https://www.instagram.com/ideamcolombia)

